



# MX

Nakladalne in silažne prikolice





# MX

## Nakladalne in silažne prikolice

- oslične nakladalne prikolice z dvojnim namenom
- pregibna ojnica za visok dvig
- vzmetenje ojnice za udobno vožnjo
- pobiralka brez krmilne proge z rogļji, ki so razporejeni v obliki črke w



- velik rezalni in potisni rotor s širokimi potiskali iz pločevine Hardox
- naprej nagnjeno strgalno dno
- popolnoma jekleno dno in zgradba s fiksnimi polnimi jeklenimi stranicami
- premična sprednja stranica



MX so zmogljive nakladalne prikolice s prostornino od 33 do 40 m<sup>3</sup>.

Uporabljajo se lahko kot nakladalne in dozirne prikolice pri spravilu sveže krme in kot transportne prikolice pri žetvi s kombajnom. Poleg tega prepričajo z vsestranskostjo, veliko zanesljivostjo, udarnostjo in gospodarnostjo.

Nakladalne prikolice	
MX 330 GL in GD	
z dvojnim namenom	4
Nakladalne prikolice	
MX 370 GL/ GD in 400 GL	
z dvojnim namenom	6
Priklop, ojnica in podvozje	8
Pobiralka EasyFlow	10
Potisni rotor	12
Brusilnik nožev SpeedSharp	14
Nakladalni prostor	16
Upravljalne elektronika in terminali	20
Tehnični podatki	22



# Nakladalne prikolice **MX 330 GL in GD** z dvojnim namenom

- nakladalne in silažne prikolice
- s polnimi fiksnimi jeklenimi stranicami in prostornino 33 m<sup>3</sup>
- hidravlična vodilna loputa na sprednji stranici nakladalnega prostora
- razkladanje z dozirnimi valji ali brez
- rezalni rotor z 41 noži

Robustna zgradba s fiksnimi polnimi jeklenimi stranicami in prostornino 33 m<sup>3</sup> ter veliko tandemsko podvozje s krmiljeno zadnjo osjo omogočajo, da se lahko modeli MX 330 uporabljajo za dvojni namen. Po izbiri so na voljo z dozirnimi valji (GD) ali brez njih (GL). Serijsko je na voljo hidravlična vodilna loputa na sprednji stranici, ki olajša sprednje polnjenje.



## **MX 330 GL/GD kot nakladalna prikolica**

Osnova za enakomerno in hitro polnjenje sta velika delovna širina pobiralke in rezalnega rotorja ter širok in kratek potisni kanal. Noži z valovitimi rezili in širokimi oporami rogljev rezalnega rotorja zagotavljajo posebej visoko kakovost reza.



## **MX 330 GL/GD kot silažna prikolica**

Zaradi stabilne zgradbe s fiksnimi polnimi jeklenimi stranicami in velike dovoljene osne obremenitve 18 t so modeli MX 330 tudi pri uporabi s kombajni izredno zanesljivi in gospodarni.



#### Varno na cesti

Dolga, ozka ojnica, tandemsko podvozje s krmiljeno ali opsijsko mehansko prisilno krmiljeno zadnjo osjo in kratka zgradba omogočajo, da so modeli MX 330 na polju in cesti posebej okretni in varni.





# Nakladalne prikolice **MX 370 GL / GD** in **400 GL** z dvojnim namenom

- nakladalne in silažne prikolice
- prostornina 37 ali 40 m<sup>3</sup>
- s polnimi fiksnimi jeklenimi stranicami po izbiri z dozirnimi valji (GD) ali brez njih (GL)
- s hidravlično premično sprednjo stranico
- rezalni rotor z 41 noži

Nakladalne prikolice z dvojnim namenom MX 370 in 400 imajo preverjene konstrukcijske značilnosti in inovativne tehnične rešitve serije RX. To pa je osnova za uresničitev drugih praktičnih idej.



## Uporaba kot nakladalna prikolica

Hitro in enakomerno polnjenje z optimalno izrabo nakladalnega prostora zagotavlja posebej široke nakladalne enote, širok potisni kanal ter hidravlično premična sprednja stranica. Najboljšo kakovost reza (škarjasti rez) zagotavlja majhen razmik med rezili nožev in potisnimi roglji.



## Uporaba kot silažna prikolica

Zelo hitro praznjenje pri prostornini 37 ali 40 m<sup>3</sup> in veliki dovoljeni skupni teži 22 t zagotavlja, da so modeli MX 370/400 odlični tudi pri uporabi s kombajnom. Zaradi dvojnega namena so prikolice MX še gospodarnejše.



### Varen transport

Dolga, ozka ojnica, tandemsko podvozje s sledljivo zadnjo osjo ali opcijsko mehansko prisilno krmiljeno osjo izboljšajo vozne lastnosti in stabilnost na polju in cesti.





# Priklop, ojnica in podvozje

- serijski spodnji priklop s kroglasto glavo
- pregibna ojnica za visok dvig
- vzmetenje ojnice za udobno vožnjo

Različne razmere pri uporabi, velika delovna obremenitev, težavne razmere pri praznjenju, dolge razdalje in visoke hitrosti zahtevajo, da sta podvozje in priklop stabilna, varna in udobna. S priklopom s kroglasto glavo, pregibno ojnico in krmiljenim tandemskim podvozjem so nakladalne prikolice MX kos vsem situacijam.



## Spodnji priklop

Vse nakladalne prikolice MX imajo serijski priklop s kroglasto glavo 80 za dovoljeno vertikalno obremenitev 4 t. To zagotavlja veliko okretnost pri istočasni minimalni obrabi.

Opcijsko je mogoče mehansko prisilno krmiljenje zadnje osi tandemskega podvozja s pomočjo krmilnega droga, ki ga prek kroglaste glave 50 preprosto namestite na traktor.



## Pregibna ojnica

Z nakladalno prikolico MX ste zaradi dolge, ozke pregibne ojnice kos tudi ozkim ovinkom. Ta je serijsko vzmetena in varno prestreza udarce ter tako zagotavlja udobno vožnjo. S pomočjo dveh velikih hidravličnih cilindrov lahko ojnico tudi pri težkem tovoru dvignete zelo visoko, s čimer zagotovite ustrezen odmik od tal. Z opcijsko avtomatiko lahko shranite položaj ojnice in ga nato ponovno priključite.



## Udobno upravljanje

Pregibno ojnico lahko z dvema tipkama dvignete ali spustite direktno iz vozila, s čimer olajšate priklop in odklop.



### Tandemska os

Modeli MX imajo serijsko povezano podvozje. Nakladalno prikolico lahko po želji opremite s hidravličnim izravnalnim podvozjem. Zagotavlja vedno enakomerno porazdelitev teže na vsa štiri kolesa in izboljša vozne lastnosti in varnost med vožnjo. Za vse razmere so na voljo ustrezne pnevmatike različnih velikosti.



### Krmiljena zadnja os

Opcijsko mehansko prisilno krmiljenje zadnje osi s krmilnim drogom olajša vožnjo v ovinkih, varuje travnato rušo in zmanjša obrabo pnevmatik. Nastavitev in kontrola krmiljenja potekata z manometrom. Kot alternativa je na voljo tudi elektronsko prisilno krmiljenje. V tem primeru lahko voznik aktivno poseže v krmiljenje in na primer na strmini ali na silosu prepreči zanašanje prikolice.



#### Diagonalne pnevmatike

710/45-22.5 162A8

Širina: 720 mm

Ø: 1.235 mm



#### Radialne pnevmatike

710/45 R22.5 165D

Širina: 725 mm

Ø: 1.220 mm



#### Radialne pnevmatike

710/40 R22.5 162D

Širina: 705 mm

Ø: 1.170 mm



#### Radialne pnevmatike

800/45 R26.5 174D

Širina: 800 mm

Ø: 1.350 mm

### Pnevmatike

Za vse razmere so na voljo ustrezne pnevmatike različnih velikosti: 710/40 R 22,5, 710/45 R 22,5, 710/45 R 26,5 in 800/45 R 26,5.



# Pobiralka KRONE EasyFlow

- široka pobiralka za čisto in popolno pobiranje krme
- brez krmilne proge manj premičnih delov, za mirnejši tek in minimalno vzdrževanje
- 6,5 mm debeli dvojni roglji z velikim premerom navojev
- razporeditev rogljev v obliki črke w

Pobiralko EasyFlow odlikuje čisto in popolno pobiranje krme pri minimalni obrabi – tudi v zahtevnih razmerah in pri visoki hitrosti. Ker je sestavljena iz samo nekaj premičnih delov, deluje zelo mirno in zanesljivo.



## Pobiralka

Z delovno širino 1,8 m (v skladu z DIN 11220) pobiralka popolnoma pobere tudi široke zgrabke in rezalni rotor enakomerno zalaga s krmo. Zaradi razbremenitve z vzmetmi in nihajnega vpetja se pobiralka EasyFlow zelo dobro prilagaja tudi zelo neravnim tlom.



## Razporeditev rogljev v obliki črke w

Zaradi premera 6,5 mm in širokega polmera navojev so dvojni roglji zelo trpežni ter odporni na obrabo. Pet vrst rogljev je na nosilni cevi razporejenih valovito. Roglji krmo potiskajo od zunaj navznoter, tako da na primer pri vožnji v ovinkih ne pride do kopičenja krme. Poleg tega valovito razporejeni roglji zagotavljajo optimalno porazdelitev krme po celotni širini rezalnega rotorja.



### Tlačilka

Pobiralko med delom podpira tlačilka. Preprosta nastavitve višine brez orodja omogoča hitro prilagoditev vrsti krme, debelini redi in delovni hitrosti.



### Tipalna kolesa

Naloga dveh sprednjih tipalnih koles je vodenje pobiralke. Tipalni kolesi sta sledljivi in se lahko usmerita daleč na stran. Nastavitev delovne višine pobiralke je popolnoma preprosta in brez orodja. Kot opcija sta na voljo tudi dve zadnji tipalni kolesi, ki ne sledita koloteku traktorja in se v slabih razmerah optimalno prilagodita tlom ter zmanjšata onesnaženost krme.





# Rezalni rotor KRONE

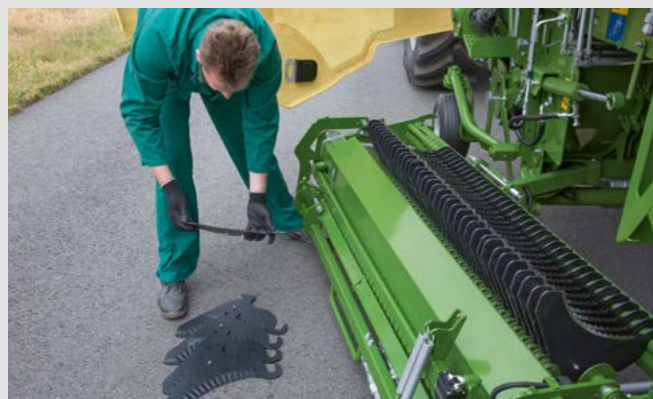
- hitro polnjenje zaradi širokega rotorja z velikim premerom
- mirno delovanje zaradi spiralno razporejenih vrst rogljev
- noži z natančnim škarjastim rezom

Rezalni rotor nakladalnih prikolic MX je močan, ne potrebuje veliko vzdrževanja ter ima posebej hiter pogon. Poleg tega krmo potiska izredno pazljivo in enakomerno. Noži delujejo natančno, ostanejo dolgo ostri in jih je preprosto zamenjati.



## Rotor

Rezalni rotor z delovno širino 1580 in premerom 880 mm je narejen za rezanje velikih količin krme. Roglji v osmih spiralno razporejenih vrstah s 17 mm širokimi prevlekami iz hardoxa imajo dolgo življenjsko dobo. Tudi strgala so narejena iz zelo odpornega jekla hardox. To omogoča, da roglji rotorja krmo s škarjastim rezom potiskajo skozi nože ter tako hitro in enakomerno polnijo nakladalni prostor.

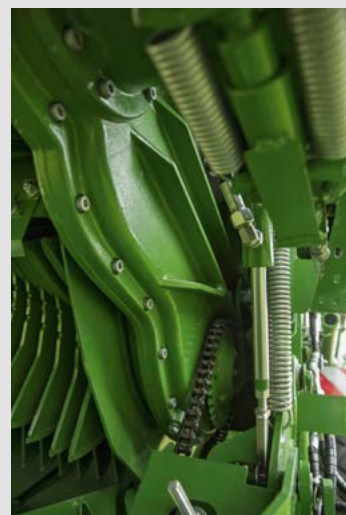


## Noži

Zaradi dolgih rezil se noži premikajo zelo hitro. Valovitost zagotavlja zelo natančno rezanje ter dolgo obstojno ostrino. Vsi noži so identični in se med seboj lahko zamenjajo.

## Pogon rotorja

Rotor poganja veliko zaprto gonilo s čelnimi zobniki. Deluje v oljni kopeli in vzdrži najvišje obremenitve.





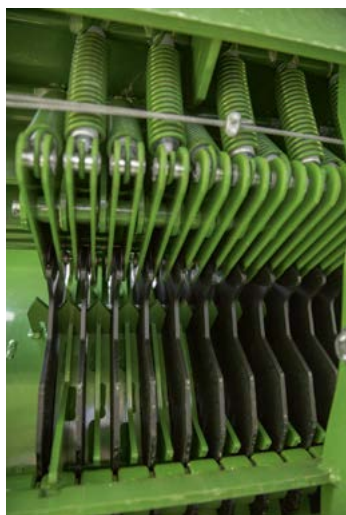
#### Kaseta z noži

Za menjavo topih nožev lahko kaseto z noži hidravlično premaknete navzdol ter pod prikolico stransko obrnete naprej. Po centralni sprostitvi lahko nože preprosto odstranite in zamenjate.



#### Preklop nožev

Želeno dolžino reza udobno nastavite s centralnim preklopom skupine nožev (41, 21, 20, 0). Z nastavitvijo 41 nožev dosežete teoretično dolžino reza 37 mm. V ničelnem položaju ni rezanja krme.



#### Varovalo posameznih nožev

Posamezni noži so z natezno vzmetjo zavarovani pred preobremenitvijo zaradi tujkov. Ustrezno silo aktiviranja lahko centralno nastavite brezstopenjsko. Po aktiviranju se nož samodejno vrne v delovni položaj.



# Brusilnik nožev KRONE SpeedSharp

- udobno in hitro brušenje nožev
- v manj kot štirih minutah je zbrušenih 41 nožev
- enaka obrušenost vseh nožev
- manjša poraba dizla, boljša kakovost krme

S samodejnim brusilnikom SpeedSharp lahko nože zbrusite v nekaj minutah. Brušenje na samem stroju in na mestu uporabe zagotavlja fleksibilnost ter prihrani čas za menjavo topih nožev. To pa je pomemben pogoj za vedno dobro kakovost krme in majhno porabo goriva.



## Priprava

Za pripravo brušenja se kaseta obrne na stran poleg prikolice. Nato brusilnik dvignete ter ga namestite nad nože. Nože fiksirate z držali.



## Hidravlični priključek

S priklopom dveh hidravličnih cevi na ogrodju vozila vzpostavite povezavo s pogonom brusilnika.



## S pritiskom gumba

Kaseto z noži in brusilnik lahko udobno upravljate s pritiskom gumba.



### Hitrost in varnost

V manj kot štirih minutah lahko zbrusite 41 nožev. Iskre, ki nastanejo med brušenjem, imajo prosto pot navzgor.



### Brusilni koluti

Prekrivajoče lamele pahljačastih brusilnih kolotov imajo posebej veliko brusilno moč ter dolgo življenjsko dobo. „Hladno“ brušenje preprečuje izžarjanje rezil nožev.



### Enaka ostrina pri vseh nožih

Stožčasta vzmet posamezen brusilni kolot pritiska ob ploščo z noži. Tako je tudi pri različni obrabi na vseh nožih zagotovljena enakomerna obrušenost in pri minimalni odstranitvi materiala enaka ostrina.



# Nakladalni prostor

- popolnoma jekleno dno in zgradba s fiksnimi polnimi jeklenimi stranicami
- premična sprednja stranica
- dvojno strgalno dno, nagnjeno naprej
- po izbiri z dozirnimi valji ali brez njih
- opsijski prečni transportni trak za razkladanje pri hranjenju živine v hlevu s svežo krmo

Nakladalne prikolice MX z dvojnim namenom so zaradi jeklenega nakladalnega prostora narejene za najtežavnejše razmere. Premična sprednja stranica olajša polnjenje s pobiralko ali kombajnom. Robustno strgalno dno hitro in enakomerno izprazni tudi težko krmo.



## Premična sprednja stranica

Sprednja stranica pri modelih MX 370 in 400 je hidravlično premična. Pri uporabi kot silažna prikolica je sprednja stranica za udobno polnjenje in optimalni izkoristek nakladalnega prostora čisto spredaj (levo). Pri polnjenju s pobiralko pa se sprednja stranica najprej premakne skoraj navpično. Ko je prikolica polna, se stranica premakne naprej in tako zagotovi še približno 4 m<sup>3</sup> dodatnega prostora. Postopek praznjenja je zaradi večkratnega premika sprednje stranice naprej in nazaj veliko hitrejši.



## Rezalna loputa

Ravna sprednja stranica pri modelih MX 330 ima hidravlično premično rezalno loputo. Ta bistveno olajša odpiranje nove površine pri rezanju krme. Loputo za vodenje krme lahko udobno upravljate z voznikovega sedeža.



### Zaščita tovara

Ko je prikolica polna, lahko krmo zaščitite z dvokrilnim pokrovom tako, da med transportom ničesar ne izgubite. Pokrov iz trpežne tkanine lahko iz traktorske kabine upravljate prek dveh hidravličnih motorjev.



### Vstopna odprtina

Nakladalne prikolice MX z dozirnimi valji imajo na levi strani veliko odprtino za vstopanje. S pomočjo zložljive lestve in stranskega držala lahko skozi na stran odpirajoča vrata varno vstopite v nakladalni prostor.

### Luči

Za udobno delo v temi imajo nakladalne prikolice MX luči LED za znotraj in zunaj. Na zgornjem delu stranic lahko namestite opsijske štiri podolgovate luči LED za osvetlitev notranjosti. Poleg tega so po želji na razpolago tudi do štiri delovne luči LED za osvetlitev zunanosti. Vključite in izklopite jih na upravljalnem terminalu.





#### Strgalno dno

Štiri kaljene verige iz gladkega betonskega železa s prečnimi letvicami iz U-profilov v povezavi z obojestranskim hidravličnim pogonom strgalnega dna in serijsko funkcijo hitrega pomika zagotavljajo hitro in varno praznjenje tudi težkega tovora. Strgalno dno je nagnjeno naprej. Dolžina potisnega kanala, skozi katerega mora krma, je zato krajša. To pa varuje krmo, zmanjšuje potrebno moč in poveča zmogljivost.



#### Avtomatika nalaganja

Strgalno dno se lahko za razbremenitev voznika opcijsko aktivira in krmili prek senzorjev. Pri nalaganju PowerLoad meri pritisk krme na sprednjo stranico (desno). Drugi senzor na sprednji stranici odklona nihajne lopute registrira volumen (levo). Ko so izbrane vrednosti dosežene, se strgalno dno samodejno zažene. Senzorja se lahko uporabljata tudi ločeno glede na vrsto krme.



### **Z dozirnimi valji**

Modeli MX GD imajo po izbiri dva ali tri dozirne valje, ki zagotavljajo enakomerno odaganje plasti krme. Zavarovani so s sklopko glavne kardanske gredi. To pa zagotavlja hitro in močno razkladanje krme.



### **Enakomerna porazdelitev**

Če želite na talnem silosu imeti posebej enakomerno plast krme po celotni širini prikolice, je smiselna uporaba dveh ali treh dozirnih valjev z roglji, ki so razporejeni v obliki črke in hitro vrtečega spodnjega valja.



### **Na tekočem traku**

Za hranjenje sveže krme je idealen opsijski prečni transportni trak. S pomočjo 90 cm širokega transportnega traku lahko krmo odlagate na obeh straneh korita. Kot alternativa je možno klasično razkladanje prek dozirnih valjev brez prestavljanja. Z zadnjo loputo povezan prečni transportni trak se pri odpiranju skupaj z zadnjo loputo obrne navzgor.



# Upravljalna elektronika in terminali KRONE

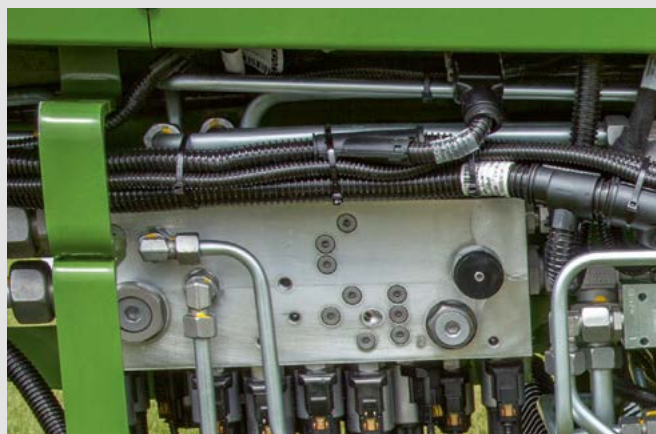
- pregledni in udobni
- preprosto upravljanje
- združljivost ISOBUS

Upravljalna elektronika KRONE Komfort olajša, izboljša in pospeši delo z nakladalnimi prikolicami MX. Za različne naloge sta na voljo dva upravljalna terminala.



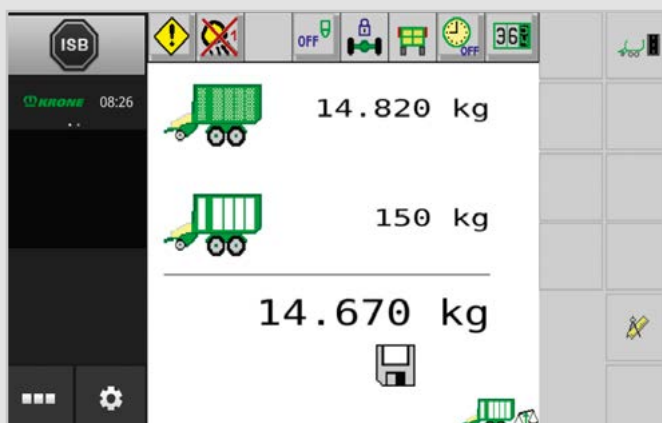
## Udobno upravljanje

Upravljalna elektronika Komfort ima možnost ISOBUS in omogoča na primer avtomatiko za polnjenje in praznjenje.



## Olje samo po potrebi

Upravljalna hidravlika Komfort ima možnost Load-Sensing. Pri funkciji Load-Sensing pride do črpanja olja samo takrat, ko je to res potrebno. To razbremeni traktor. Če funkcije Load-Sensing ni, lahko delate tudi s konstantno hidravliko.



## Tehnica olajša delo

Z opcijsko tehniko lahko prek merilnih sornikov na podvozju in pregibni ojnici stehate in shranite težo tovora.



#### Upravljalna enota DS 100

Upravljalna enota DS 100 je narejena posebej za nakladalne prikolice. S tem je dosežena optimalna ergonomija pri upravljanju. S pritiskom tipk voznik prejme občutne povratne informacije. To omogoča upravljanje brez usmerjanja pogleda.



#### Upravljalni terminal Delta

Upravljalni terminal Delta ima 5,5-palčni zaslon na dotik, tipkovnico z 12 funkcijskimi tipkami in vrtljivim regulatorjem. Voznik lahko z upravljalnikom upravlja vse postopke polnjenja in praznjenja, priključi in shrani vse podatke ter izvede diagnosticiranje. Za še lažje delo lahko priključite opcijsko upravljalno ročico AUX in kamero.



#### Traktorski upravljalni terminal

Če ima upravljalni terminal traktorja povezavo ISOBUS, lahko z njim neposredno upravljate elektroniko nakladalnih prikolic MX. Dodatni terminal KRONE ni potreben, upravljanje pa je tako še preprostejše.



#### Še več udobja

Upravljalni terminal CCI 1200 z 12-palčnim zaslonom na dotik ima poleg funkcij terminala Delta še možnost delitve zaslona. Ena stran prikazuje na primer vse elemente upravljanja stroja, druga pa sliko nadzorne kamere. Priklop upravljalne ročice AUX omogoča še udobnejše upravljanje stroja.





# Tehnični podatki

- prostornina 33, 37 ali 40 m<sup>3</sup>
- z rezalnim rotorjem
- z dozirnimi valji ali brez njih
- dovoljena skupna teža 22 t

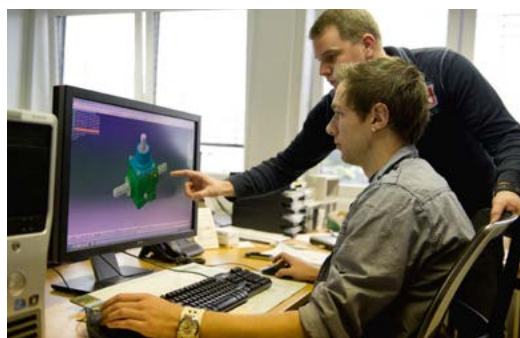
		MX 330 GL	MX 330 GD	MX 370 GL	MX 370 GD	MX 400 GL
Prostornina* (v skladu z DIN 11741)	ca. m <sup>3</sup>	33	33	37	37	40
Delovna širina pobiralke (v skladu z DIN 11220)	ca. m	1,80	1,80	1,80	1,80	1,80
Rezalni rotor Dolžina rezanja s 21/41 noži	ca. m	74/37	74/37	74/37	74/37	74/37
Dozirni valji serija/opcija	število	-	2/3	-	2/3	-
Potrebna moč	ca. kW/KM	88/120	88/120	103/140	103/140	103/140
Dolžina	ca. m	9,29	9,29	9,29	9,29	9,89
Širina	ca. m	2,90	2,90	2,90	2,90	2,90
Višina	ca. m	3,82	3,82	3,82	3,82	3,82
Višina platforme	ca. m	1,50	1,50	1,50	1,50	1,50
Kolotek	ca. m	2,05	2,05	2,05	2,05	2,05
Dovoljena vertikalna obremenitev ojnice (pri spodnjem priklupu)	t	4	4	4	4	4
Dovoljena osna obremenitev (s tandemskim podvozjem)	t	18	18	18	18	18
Pnevmatike						
710/40 R 22,5 TL		opcija	opcija	opcija	opcija	opcija
710/45 22,5 162 A8		serija	serija	serija	serija	serija
710/45 R 22,5 TL		opcija	opcija	opcija	opcija	opcija
800/45 R 26,5 TL 174 D		opcija	opcija	opcija	opcija	opcija
800/45 R 26,5		opcija	opcija	opcija	opcija	opcija
Čas polnjenja/praznjenja	ca. min.	6-9/2	6-9/3	6-9/2	6-9/3	6-9/2
Odmik od tal hidravlične pregibne ojnice	ca. m	0,62	0,62	0,62	0,62	0,62

\*Se lahko razlikuje glede na opremo.

Vse slike, mere in teže ne ustrezajo nujno serijski opremi in niso zavezujoče, pravice do tehničnih sprememb so pridržane.

# Maschinenfabrik Bernard KRONE

Popolnost do najmanjše podrobnosti



Inovativnost, strokovna usposobljenost in prilagajanje potrebam strank – ti kriteriji označujejo filozofijo družinskega podjetja KRONE. Podjetje KRONE kot specialist za pridelovanje krme izdeluje diskaste kosilnice, obračalnike, zgrabljalnike, nakladalne prikolice, balirke za okrogle in velike bale ter samovozne kosilnice BiG M (zelo zmogljiva kosilnica z gnetilnikom) in samovozne silažne kombajne BiG X. Kakovost iz mesta Spelle že od leta 1906.

Vaš pooblaščen prodajalec KRONE

že od leta 2001  
**MEHANIZACIJA** *Miler*

<b>MEHANIZACIJA MILER D.O.O.</b>	<b>Dobja vas 4</b>	<b>2390 Ravne na Koroškem</b>	<b>+386 51 310 020</b>
PE Leskovec pri Krškem	Veliki Podlog 34	8273 Leskovec pri Krškem	+386 31 634 294
PE Komenda	Moste 89b	1218 Komenda	+386 51 280 990
PE Slovenska Bistrica	Tomažičeva ulica 6	2310 Slovenska Bistrica	+386 51 280 994
PE Ajdovščina	Vipavska cesta 2c	5270 Ajdovščina	+386 51 421 925
PE Beltinci	Panonska ulica 3a	9231 Beltinci	+386 51 310 065

[www.mehanizacija-miler.si](http://www.mehanizacija-miler.si)

**KRONE**  
THE POWER OF GREEN

**Maschinenfabrik Bernard KRONE GmbH & Co. KG**

Heinrich-Krone-Straße 10  
D-48480 Spelle

Telefon: +49 (0) 5977 935-0  
Faks: +49 (0) 5977 935-339

[info.ldm@krone.de](mailto:info.ldm@krone.de) | [www.krone.de](http://www.krone.de)