

VariPack

FR

PRESSES À BALLES RONDES



VariPack

Presses à balles rondes



EasyFlow

Pick-up sans came et avec un nombre de pièces mobiles limité

Page 4

Rotor d'alimentation intégral et rotor de coupe intégral

pour des débits maximaux

Page 6

Mécanisme de coupe

pour une coupe précise et facile sur les variantes XC

Page 8

Concept d'entraînement

pour un bon démarrage de la balle et une forme parfaite des balles

Page 11

Maintenance particulièrement facile

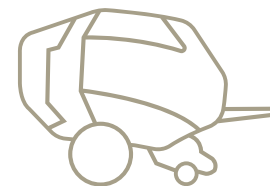
grâce à la lubrification centrale des chaînes par huile, entièrement automatique et au regroupement central des graisseurs pour la graisse

Page 22

Glissière de filet en option

pour une mise en place confortable du rouleau de filet

Page 12



VariPack

– La presse à balles rondes performante

La VariPack KRONE est une presse à courroies ; elle a été spécialement conçue pour travailler les récoltes sèches. Elle se démarque par une technique simple, des débits et des densités de pressage élevés.

Pick-up EasyFlow KRONE

Ramassage propre et homogène de la récolte



Pick-up EasyFlow

Grâce à sa largeur de travail de 2,15 m, le pick-up EasyFlow est extrêmement performant. Grâce à ses doubles dents robustes, il ratisse parfaitement même les andains larges et alimente le rotor d'alimentation et le rotor de coupe de façon particulièrement homogène. Grâce à sa modulation d'appui au sol par ressorts, l'EasyFlow offre un suivi parfait du terrain, même accidenté.

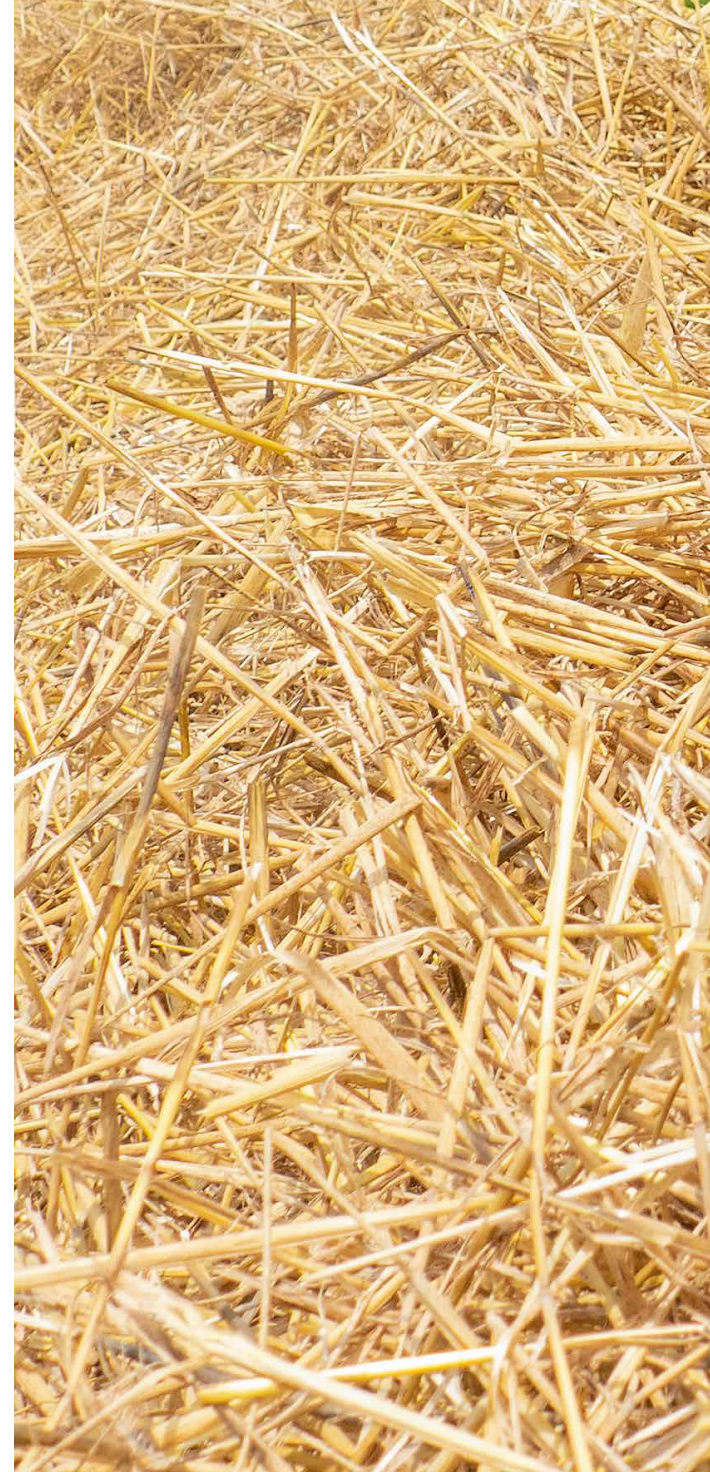


Sans came de guidage

C'est tout à fait sciemment que KRONE a renoncé au pilotage des dents par un chemin de came sur l'EasyFlow. Au lieu de nombreux composants mobiles, soumis à l'usure, KRONE a choisi des garants de forme spéciale qui assurent en permanence un angle d'attaque parfait et une longueur de travail idéale des dents.

Robustes dents doubles

Le diamètre de 6 mm et les grandes spires confèrent aux dents une robustesse exceptionnelle et une résistance à l'usure. Avec un écart de dents de seulement 55 mm, l'EasyFlow ramasse intégralement, même les récoltes courtes ou lourdes et garantit un ratissage propre du fourrage.





Un flux de fourrage toujours homogène

■ Propreté –

Pick-up de 2,15 m de large pour un ramassage propre, homogène et complet de la récolte

■ Sécurité –

Dents doubles de 6 mm de diamètre, à grandes spires

■ Longévité –

Usure minimale grâce à un nombre réduit de pièces mobiles

Grâce à son large pick-up EasyFlow, la VariPack ratisse l'intégralité du fourrage, même dans des conditions difficiles et à une cadence de travail élevée. Grâce à sa structure simple et à son nombre réduit de pièces mobiles, le pick-up impressionne au travail par son usure minime et sa longévité élevée.



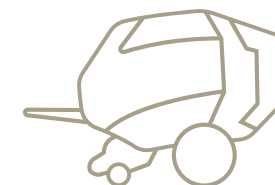
Rouleau tasse andain

Le travail du pick-up est facilité par un rouleau tasse-andain. Il détermine la hauteur de l'andain et le prépare pour un ramassage irréprochable. Un réglage de hauteur, simple à utiliser, permet une adaptation rapide en fonction de la récolte, de l'épaisseur d'andain et de la vitesse de travail. Le ramassage de la récolte est donc propre et complet.



Roues de jauges

Le pick-up EasyFlow est guidé par deux roues de jauge. La hauteur de travail souhaitée du pick-up se règle facilement et rapidement, sans outil au niveau d'un segment perforé.



Rotor intégral KRONE

Débits élevés – *garantis*

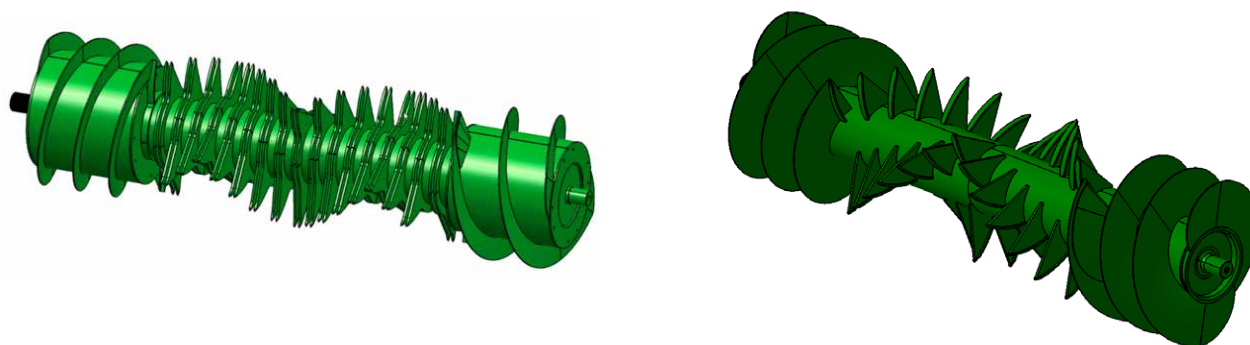


Rotor intégral

Sur la VariPack, les rouleaux d'alimentation latéraux sont intégrés à la fois dans le rotor de coupe (à gauche) et dans le rotor d'alimentation (à droite). C'est pourquoi un seul entraînement est nécessaire pour le pick-up et le rotor. La combinaison des dents spiralées et des vis d'alimentation permet une répartition idéale sur toute la largeur du rotor. Le poids des balles est ainsi élevé et la qualité de coupe parfaite.

Conception compacte

L'intégration des rouleaux d'alimentation dans le rotor permet de réaliser un transfert fiable et homogène de la récolte du pick-up au rotor. Le flux de récolte est ainsi parfaitement régulier et la sécurité de fonctionnement de la machine est améliorée.



Structure simple

■ Variable –

Au choix rotor d'alimentation intégral ou rotor de coupe intégral avec 17 couteaux

■ Puissant –

Diamètre de rotor de 530 mm pour un débit élevé

■ Homogène –

Rouleaux d'alimentation intégrés dans le rotor pour un flux de récolte constant

■ Précis –

Qualité de coupe exceptionnelle grâce au rotor de coupe forcé

■ Simple –

Table de coupe et d'alimentation mobile vers le bas pour éliminer les bourrages

Le rotor intégral, disponible au choix avec ou sans mécanisme de coupe, impressionne par son mode de construction robuste et sa fiabilité. Grâce aux rouleaux d'alimentation intégrés latéralement dans le rotor, le nombre de pièces mobiles est nettement réduit. Le nettoyage et la maintenance de la machine sont simplifiés, sa longévité prolongée.

Entraînement

Le pick-up et le rotor intégral sont entraînés par le biais d'une solide chaîne commune de 1 pouce ¼. Cette structure simple et robuste, intégrant peu de pièces mobiles, facilite la maintenance et réduit l'usure.



Table de coupe et table d'alimentation

Les bourrages sont éliminés rapidement et confortablement depuis la cabine du tracteur : il suffit de descendre la table de coupe et d'alimentation et ensuite de connecter la prise de force pour éliminer le blocage. La table est ensuite relevée et le travail peut reprendre.



Mécanisme de coupe XCut KRONE

La précision a pour nom *XCut KRONE*



Couteaux

Grâce à leur lame longue et incurvée et à leur coupe tirée, les couteaux travaillent en requérant une énergie très limitée. L'affûtage ondulé des couteaux permet de couper avec précision tous les types de fourrage et les couteaux restent aiguisés plus longtemps. Tous les couteaux de l'ensemble de la cassette sont de construction identique et sont interchangeables.



Remplacement des couteaux

La pose et la dépose des couteaux sont réalisées en pivotant le caisson vers le bas. Pour déverrouiller les couteaux, tous les ressorts de la sécurité individuelle des couteaux sont mis hors contrainte simultanément et de façon centrale. Les couteaux sont ensuite sortis vers le haut sans efforts.



Sécurité individuelle des couteaux

Les couteaux sont protégés des dommages par une sécurité. En cas de contact avec des corps étrangers, chaque couteau peut s'effacer individuellement vers le bas, puis revenir ensuite automatiquement sur sa position initiale. Tous les autres couteaux restent durant ce temps sur la position de travail. La qualité de coupe dans la balle reste ainsi toujours élevée et homogène.





Commande groupée

Les VariPack 165 XC et 190 XC sont équipées d'une cassette à 17 couteaux. La commande groupée pilotée manuellement directement sur la machine permet l'utilisation de 0/8/9 ou 17 couteaux. Les couteaux sont commutés confortablement par un levier. Ainsi la longueur de coupe de 128 ou 64 mm peut être adaptée rapidement et simplement aux conditions respectives du chantier. De même l'utilisation de plusieurs groupes de couteaux permet de garantir une coupe avec des couteaux toujours aiguisés, même durant les longues journées de travail.

Qualité de coupe

Les doubles dents du rotor tirent en continu la récolte à travers la rangée de couteaux. Le glissement des tiges est ainsi évité. Le poids des balles est augmenté car la récolte coupée est plus facile à compresser. La disposition en spirale des dents empêche les pics de charge durant le processus de coupe et contribue au fonctionnement régulier et homogène de la machine.

Accouplement pour débloquer l'entraînement

Sur les machines équipées d'une cassette à couteaux, l'entraînement de l'alimentation peut être désaccouplé par un accouplement à crabot équipé de série du côté droit de la machine. Le remplacement des couteaux est ainsi facilité car le rotor peut être tourné manuellement.

Chambre de pressage KRONE

Pour une compression maximale

Balles de forme stable

■ Fiabilité –

Trois courroies plates assurent un pressage optimal des récoltes sèches

■ Rapidité –

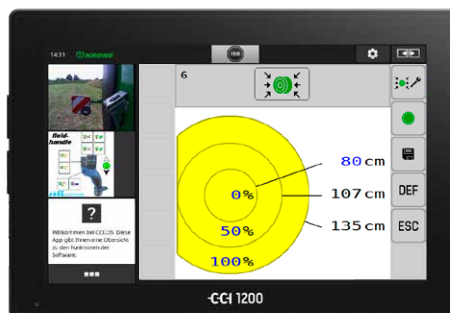
Vitesse de rotation de 110 m/min

■ Simplicité –

Réglage de la force de pressage et du noyau mou sur le terminal

La chambre à balles de la VariPack intègre trois courroies plates à rotation continue.

Ce système fait de vous un spécialiste des récoltes sèches, telles que la paille ou le foin. Grâce au réglage du noyau mou, la balle peut être pressée de façon optimale pour son utilisation ultérieure.



Diamètres de balles

Grâce à leur conception, les modèles VariPack peuvent presser des balles de différents diamètres. Les balles de la VariPack V 165 (XC) affichent un diamètre entre 0,80 et 1,65 m. La VariPack V 190 (XC) permet un diamètre entre 0,80 et 1,90 m. Ainsi la dimension des balles peut être adaptée aux futures utilisations, par exemple à certaines portions d'alimentation ou à certains diamètres pour le séchage des balles.

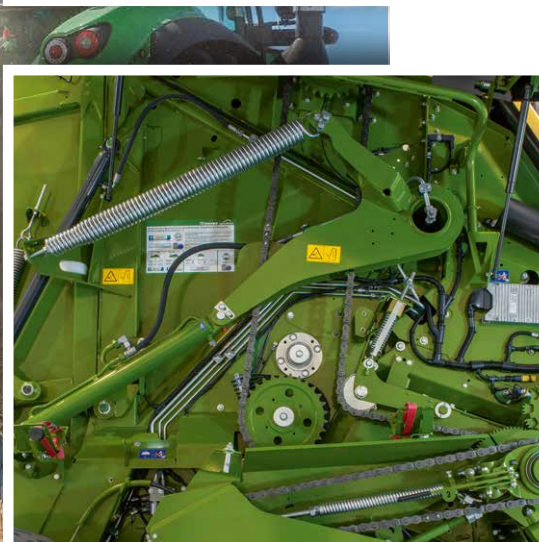
Réglage du noyau mou

Sur la VariPack, la densité de pressage du noyau de la balle et de la couche intérieure et extérieure est réglée individuellement sur le terminal. Ainsi les balles sont pressées de façon optimale en fonction de l'utilisation respective. Avec une densité maximale pour des distances de transport importantes, avec un noyau souple pour un séchage ultérieur.



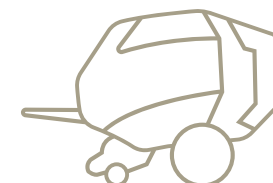
Structure de la chambre de pressage

Le rouleau de démarrage et les deux rouleaux de filet combinés avec les courroies évoluant à plat, assurent un démarrage optimal des balles. Par ailleurs les rouleaux assurent une rotation fiable lorsque la chambre est pleine.



Entraînement des courroies

Pour amener le fourrage en rotation de façon fiable, la transmission des forces sur les rouleaux d'entraînement des courroies est réalisée par un robuste entraînement par chaîne.



Le liage par filet KRONE

Une vue d'ensemble depuis la cabine, *une utilisation en toute sécurité*

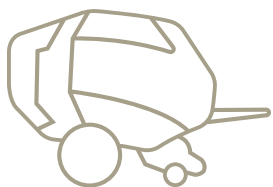


Liage par filet

L'auget est descendu pour pousser facilement le filet sur sa position. La faible hauteur de l'auget et deux marche-pieds offrent un accès facile au liage par filet.

Remplacement facile du rouleau

Pour une mise en place facile du rouleau de filet suivant, la glissière en option est dépliée côté gauche et sert ensuite à glisser en position le nouveau rouleau. Le remplacement est facile et manuel car le nouveau rouleau n'a plus besoin d'être soulevé sur la position supérieure.



Conversion rapide

- **Variable –**
Liage par filet ou par ficelle
- **Simple –**
Mise en place simple du filet grâce à la coulisse fixe
- **Ergonomique –**
Bien visible par le conducteur durant le pressage
- **Confortable –**
Démarrage automatique du liage lorsque la chambre de pressage est pleine

Le dispositif de liage de la VariPack travaille avec une sécurité de fonctionnement exceptionnelle, sa structure est simple et il est confortable à utiliser. Grâce à la glissière rabattable en option, les rouleaux de filets n'ont plus besoin d'être redressés manuellement. La coulisse fixe facilite l'insertion du filet. Que cela soit pour le liage par filet ou le liage par ficelle, la réserve est suffisante pour de longues journées de travail.

Liage facile par filet

Le nouveau rouleau de filet est amené facilement en position par le chariot et l'auget de filet rabattable. La coulisse fixe simplifie l'insertion. Le filet est ensuite guidé jusqu'à la chambre de pressage, directement par le biais de la barre oscillante.

Réserve de rouleaux de filet

En plus du rouleau de filet en place, un rouleau complémentaire est également logé de chaque côté de la machine. La presse est donc suffisamment équipée pour les longues journées de travail.



Ejection des balles KRONE

De nouveau prête à travailler en quelques secondes

Temps d'arrêt réduits

■ Rapidité –

Ouverture et fermeture en moins de cinq secondes

■ Efficacité –

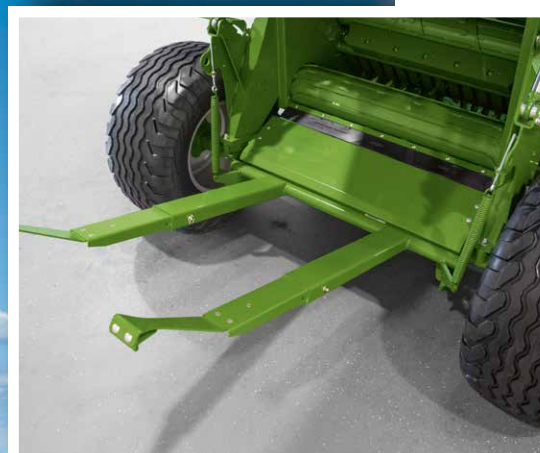
Fins de courses amorties des vérins de porte arrière

La VariPack est non seulement conçue pour des rendements et des densités de pressage exceptionnels, mais impressionne également par sa structure simple et son accessibilité exemplaire. Elle est de ce fait extrêmement facile à entretenir. Le débit est maximisé par les fins de course amorties des vérins de porte arrière. Un éjecteur de balles en option garantit une dépose de la balle efficace, même en dévers.



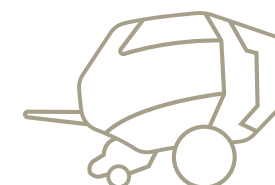
Pilotage de la porte arrière

Un signal sonore est émis dès que le liage par filet a terminé la balle. La porte arrière peut alors être ouverte par le biais du terminal. La porte arrière peut de nouveau être refermée dès que la balle sort de la chambre. En quelques secondes, le tracteur peut de nouveau être remis en mouvement.



Éjecteur de balles

Un débit maximal nécessite notamment des temps d'arrêt courts. Pour les obtenir, il faut que la balle soit éjectée avec une fiabilité optimale. C'est pourquoi l'éjecteur de balles en option assure une dépose fiable de la balle. Grâce à sa forme ouverte, l'éjecteur de balles offre une accessibilité maximale vers les couteaux.



Différents modèles

Pour un *diamètre de balle* adapté

VariPack V 165 (XC)

La V 165 (XC) est le modèle le plus compact de la gamme VariPack. Grâce à la forme spéciale de sa chambre de pressage, elle est en mesure de presser des balles d'un diamètre entre 0,80 m et 1,65 m.



VariPack V 190 (XC)

La gamme VariPack propose également le modèle V 190 (XC). Cette presse permet de presser des balles d'un diamètre entre 0,80 m et 1,90 m.



A vous de choisir

■ Polyvalence –

Quatre modèles avec différents diamètres de balles avec ou sans cassette à couteaux

■ Flexibilité –

Diamètres flexibles des balles de 0,80 m à 1,65 m ou 1,90 m

■ Confort –

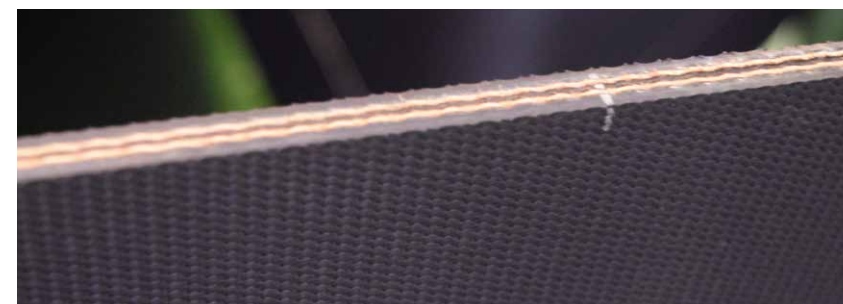
Possibilité de réglage électronique des balles

La VariPack est disponible en quatre modèles différents. Il est donc possible de choisir entre la presse compacte VariPack 165 (XC) d'une part et la VariPack 190 (XC) d'autre part pour des balles de diamètre supérieur. En plus de l'équipement avec ou sans cassette à couteaux, ces machines se différencient uniquement par la structure de leur chambre de pressage.



Réglage simple

Sur les VariPack, le diamètre des balles se règle de façon complètement variable au moyen du terminal en paliers de 1 cm. De ce fait la dimension des balles peut s'adapter confortablement à l'utilisation respective prévue.



Courroies robustes et antidérapantes

Le cœur des VariPack est composé des trois bandes de liage à rotation continue. Pour assurer la flexibilité et la robustesse des courroies, celles-ci sont composées de caoutchouc et de deux couches tissées intégrées pour assurer une longévité maximale. Le contact avec le fourrage est intensif grâce à la matière rugueuse associée à la surface spécialement conçue. Les courroies ne risquent pas de patiner et la sécurité de fonctionnement est optimisée.

Pneus et attelage

Une forme élancée, *une grande maniabilité*

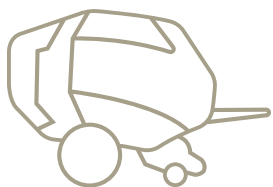


Grands pneumatiques

La VariPack peut être équipée de trois pneumatiques respectueux du sol. En standard, la machine est équipée de pneus de 15.0/55-17 10 PR. En option, la VariPack est disponible avec des pneus de 500/50-17 10 PR et 500/55-20 12 PR.

Avec frein en option

La VariPack est équipée en standard d'un essieu simple non freiné. Sur demande, la machine peut cependant être équipée d'un système de freinage.





Un travail optimal

■ Attelage variable –

Différents attelages pour toutes les conditions d'utilisation

■ Respect de la culture –

Différentes variantes de pneumatiques permettent un respect optimal du sol

■ Arrêt assuré –

Un système de freinage est disponible en option

Déplacements routiers rapides, terrains inégaux, sols peu porteurs et manoeuvres serrées sont le quotidien d'une VariPack. Avec différents équipements en option, la VariPack KRONE est équipée au mieux pour vos conditions d'utilisation.

Attelage par anneau

En standard les VariPack sont équipées d'un anneau de 40 mm pour l'attelage en position haute et basse. Un réglage par crans permet d'adapter rapidement le timon en fonction des différentes hauteurs d'attelage. Trois autres variantes d'attelages par anneau sont également disponibles en fonction des différents pays.



Attelage à boule

Les VariPack peuvent aussi être équipées d'un attelage à boule de 80 en position basse. Il offre un confort de conduite élevé, augmente la maniabilité et minimise l'usure.



Accessoires

Conçus pour toutes les conditions d'utilisation

Équipement parfait

- **Variable –**
Liage par filet ou par ficelle
- **Confortable –**
Travail confortable grâce à l'éclairage de travail à LED et à un système de caméras
- **Intelligent –**
Le capteur d'humidité fournit au conducteur des informations sur le fourrage

La VariPack est conçue pour une puissance et une densité de pressage maximales. Grâce à des options, elle peut en plus être adaptée aux conditions respectives d'utilisation. L'éclairage de travail et les caméras améliorent la vue d'ensemble de la machine. Le capteur d'humidité informe en permanence le conducteur des propriétés du fourrage à presser.



Éclairage de travail à LED

L'éclairage de travail à LED peut être mis en place pour optimiser les conditions de travail pour la maintenance et le nettoyage de la machine. Cet éclairage comprend des bandes LED sous les protections et des projecteurs à l'arrière. Le changement de rouleau et le nettoyage restent ainsi possibles même de nuit. La zone autour de la machine est bien visible simultanément. La sécurité d'utilisation de la Vari-Pack est renforcée.

Mesure d'humidité

Le capteur d'humidité informe le conducteur des propriétés des végétaux pressés. Il a ensuite la possibilité de moduler la pression de pressage en fonction des conditions. Ainsi le conducteur peut choisir s'il faut lier la balle avec le film ou non.

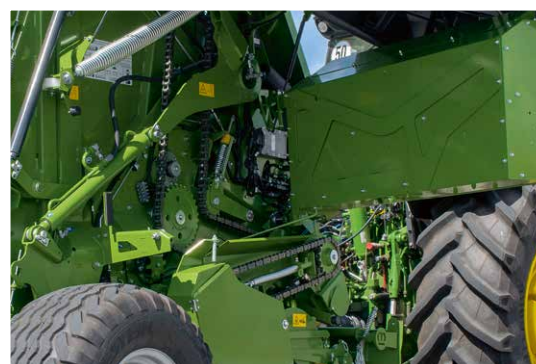
Système de caméras

Une caméra permet de surveiller à la fois la fonction et l'environnement de la Vari-Pack. Le confort d'utilisation et la sécurité routière de la machine sont améliorés. L'image de caméra peut être affichée au choix sur un écran séparé ou sur un terminal CCI.



Liage par ficelle

Outre le liage par filet fourni de série, la VariPack peut être équipée en option d'un liage par ficelle. Un caisson est logé latéralement et offre suffisamment d'espace pour douze rouleaux de ficelle. Ainsi la VariPack Plus est suffisamment équipée pour les longues journées de travail.



Maintenance simple pour le liage par ficelle

Pour permettre un nettoyage et une maintenance confortables de la machine, la réserve de ficelle peut être pivotée latéralement. L'accès aux entraînements est facilité.



Rouleaux de nettoyage

La VariPack est équipée en option de deux rouleaux de nettoyage. Ils enlèvent la saleté sur les courroies et les poulies de renvoi et assurent une transmission fiable des forces sur les courroies. L'un des rouleaux de nettoyage est en plus entraîné activement pour un fonctionnement optimal.

Facilité de maintenance

Réduire les temps de maintenance – *Maximiser la sécurité d'utilisation*



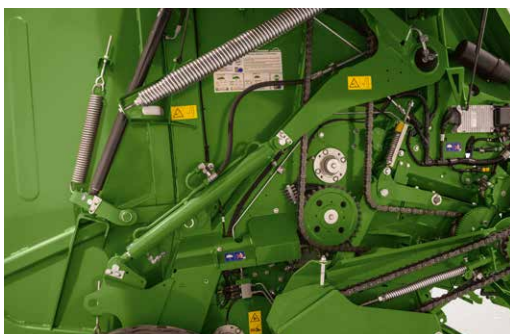
Lubrification des chaînes

Pour garantir un fonctionnement régulier et une longévité élevée, la chaîne d'entraînement est automatiquement lubrifiée avec de l'huile en continu. La simplicité du réglage de la pompe à piston permet d'adapter individuellement le débit pour chaque chaîne d'entraînement.



Graisseurs centralisés

La VariPack est lubrifiée par deux graisseurs centralisés. La maintenance est ainsi rapide et confortable et la longévité de la machine renforcée.



Entraînement par chaîne

KRONE est le premier constructeur à réussir à gérer tout l'entraînement de la presse avec seulement trois chaînes. L'usure est ainsi moindre. Par ailleurs les chaînes sont réglées facilement par le biais du tendeur automatique de chaîne, doté d'une échelle graduée.

Longévité importante

- **Accessible –**
Facilité d'accès à tous les composants
- **Confortable –**
Lubrification automatique de chaîne et regroupement central des graisseurs
- **Unique en son genre –**
Entraînement complet par seulement trois chaînes
- **Pratique –**
Tendeur automatique de chaîne au moyen d'une échelle graduée facilement réglable

La VariPack impressionne par sa structure claire et son accessibilité exemplaire, elle est ainsi extrêmement facile d'entretien et de maintenance. Deux graisseurs centralisés et la lubrification automatique des chaînes avec de l'huile réduisent le temps nécessaire à un minimum. Les trois chaînes d'entraînement sont réglées par un tendeur automatique de chaîne.



Marchepieds d'accès

Les deux marchepieds à l'avant de la machine permettent d'accéder très facilement au dispositif de liage. La mise en place d'un nouveau rouleau de filet, le nettoyage et la maintenance de la machine sont facilités.



Béquille

De série, la VariPack est équipée d'une béquille mécanique. La machine à l'arrêt est ainsi parfaitement stable. La béquille peut être pivotée latéralement pour que les grands andains puissent aussi être absorbés facilement.

Terminaux KRONE

Clairs, intuitifs et confortables



Unité DS 100

Grâce à l'unité DS 100, toutes les fonctions des VariPack peuvent être sélectionnées confortablement en appuyant sur les boutons. La disposition intuitive autorise un pilotage sans contact visuel. Le conducteur peut ainsi se concentrer totalement sur la machine.



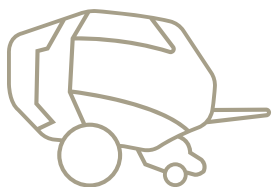
Terminal DS 500

Le terminal DS 500, doté d'un écran tactile couleurs de 5,7", de douze touches et d'un bouton à l'arrière, est très clair et très facile à piloter. Ce terminal peut être utilisé pour la VariPack, mais aussi pour d'autres machines KRONE. Pour renforcer encore le confort de pilotage, le DS 500 peut être associé à une manette AUX.



Terminal CCI 800

Le terminal ISOBUS CCI 800 est doté d'un écran tactile de 8,0" et de 12 touches de fonction. De même le pilotage peut être complété par une manette ou un système de caméras pour améliorer encore le confort d'utilisation. La commutation des fonctions est confortable en appuyant avec les touches sur les petites icônes côté gauche.





Concepts d'utilisation simples

■ Polyvalents -

Terminaux répondant à tous les souhaits des clients

■ Confortables -

Clairs, conviviaux

■ Compatibles -

Pilotage par le biais du terminal du tracteur grâce au terminal ISOBUS du tracteur équipé de série

■ En option -

La presse pilote le tracteur (TIM)

L'électronique de bord KRONE simplifie, améliore et accélère le travail. Presser devient alors un plaisir. Différents terminaux KRONE sont disponibles pour répondre aux différentes tâches concrètes.



Terminal CCI 1200

Le terminal CCI 1200 est doté d'un grand écran couleurs de 12,1" avec fonction tactile. L'écran permet d'afficher côte à côte le pilotage de la machine et l'image de la caméra. CCI 1200 est compatible ISOBUS, il est donc adapté à l'utilisation avec des machines d'autres constructeurs.



Le terminal ISOBUS propre au tracteur

Sur les tracteurs compatibles ISOBUS, il est aussi possible d'utiliser leur terminal pour piloter la VariPack. Dans ce cas, un seul terminal suffit.



Option : la presse pilote le tracteur grâce à TIM

TIM (Traktor Implement Management), disponible en option, permet à la presse de piloter le tracteur grâce à l'échange de données entre la machine et le tracteur. Ainsi au démarrage du processus de liage, la machine est automatiquement arrêtée et la porte arrière est automatiquement ouverte après le liage, puis refermée. TIM facilite grandement le travail du conducteur, contribue à réduire les temps d'arrêt, à économiser le carburant, à réaliser des balles plus homogènes et à atteindre une efficacité supérieure.

Caractéristiques techniques

Avec des diamètres variables des balles, avec ou sans mécanisme de coupe



			Presses à balles rondes			
			VariPack V 165	VariPack V 165 XC	VariPack V 190	VariPack V 190 XC
Dimension des balles (Ø x largeur)		env. m	0,80 - 1,65 x 1,20		0,80 - 1,90 x 1,20	
Rotor de coupe XCut	théori. Long. de coupe avec 1/2 jeu de couteaux théori.	env. mm	-	128	-	128
	Longueur de coupe avec 17 couteaux	env. mm	-	64	-	64
Dimensions machine (Long. x larg.*xH*)*		env. m	4,90 x 2,59** x 2,98		5,00 x 2,59** x 3,05	
Puissance absorbée***		env. kW/CV	67/90		67/90	
Attelage	Anneau 40 mm		Série		Série	
	Boule d'attelage 80		Option		Option	
Pick-up largeur de ramassage		env. m	2,15		2,15	
Liage des balles	Par filet		Série		Série	
	Liage par filet et par ficelle		Option		Option	
Essieux	Essieu simple non freiné		Série		Série	
	Essieu simple frein pneumatique, frein de stationnement, frein hydraulique compris		Option		Option	
Pneus	15.0/55-17 10 PR		Série		Série	
	500/50-17 10 PR		Option		Option	
	500/55-20 12 PR		Option		Option	
Terminaux utilisateur	DS 100		Option		Option	
	DS 500		Option		Option	
	CCI 800		Option		Option	
	CCI 1200		Option		Option	
Système hydraulique			2 SE + retour libre	1 SE, 1 DE + retour libre	2 SE + retour libre	1 SE, 1 DE + retour libre
Autres accessoires en option			Système de caméra, chaîne de sécurité, éclairage de travail à LED, mesure d'humidité, différents anneaux d'attelage, couteaux supplémentaires, garantie supplémentaire			
Certification AEF pour			UT, AUX-N, TC-BAS, TIM		UT, AUX-N, TC-BAS, TIM	



Filets KRONE

Pour faire face à tous les *défis*

Une balle parfaitement enrubannée

- **Adéquation toujours parfaite** – Filets d'origine KRONE
- **Qualité supérieure** – Stables, résistants à la déchirure et aux chocs
- **Adaptés** – Qualité pour toutes les conditions de récolte
- **Fiabilité** – Des balles parfaites, des résultats de récolte parfaits

Conditionnement des balles excellent KRONE – Faites confiance à l'original !
Choisir des filets d'origine constructeur s'impose pour plusieurs raisons. Ces produits vous permettent de réduire nettement les frais pour chaque balle, vous protégez durablement votre précieuse récolte et augmentez la qualité du fourrage. Les produits de conditionnement des balles KRONE excellent sont rentables.



Excellent StrongEdge KRONE

Un concentré de performances parmi les filets KRONE. Deux fils de chaîne torsadés en un seul assurent une énorme résistance à la déchirure, des mailles plus larges et une résistance très élevée aux UV. Ces caractéristiques en font le choix idéal pour le conditionnement de récoltes dures dans des régions très ensoleillées. Spécialement développé pour répondre aux exigences des balles VariPack hautement comprimées, il dispose d'une résistance à la déchirure impressionnante de 320 kgf.



Excellent Edge X-tra KRONE

L'Excellent Edge X-tra KRONE convient parfaitement à toutes les récoltes et à toutes les presses à balles rondes. Il recouvre un peu la balle au-delà de ses bords. Ses capacités d'extension en largeur exceptionnelles protègent votre précieuse récolte et garantissent un résultat optimal.



KRONE excellent SmartEdge²

Pour proposer une très bonne alternative aux clients ayant besoin de produits simples, KRONE propose une version «smart» du filet high-end éprouvé excellent Edge X-tra – le filet KRONE excellent SmartEdge². Il s'agit d'un filet d'enrubannage avec un bon rapport qualité / prix qui surpasse largement les exigences essentielles de qualité à un prix bas pour obtenir à tout instant les meilleurs résultats de récolte.



Maschinenfabrik Bernard KRONE GmbH & Co. KG
Heinrich-Krone-Straße 10
D-48480 Spelle
Téléphone: +49 (0) 5977 935-0
info.ldm@krone.de | www.krone-agriculture.com

Votre partenaire commercial KRONE