

NIEUW

 **KRONE**



GX 440 | 520

UNIVERSELE TRANSPORTWAGENS

KRONE Universele transportwagens

GX 440 en GX 520 - *Universeel op uw gebied*



KRONE GX – Universeel inzetbaar

Een machine voor het hele jaar.

Pagina 4

Het transportconcept

Een wand met band door kettingen getrokken voor zorgvuldig transport van allerlei producten.

Pagina 6

De laadruimte

Licht en robuust, variabel in hoogte.

Pagina 12

KRONE zelfdragend frame concept

Voor een laag eigen gewicht en hoog laadvermogen.

Pagina 12

Dubbelfunctie achterklep

Slim opengeklapt en breed geopend voor maximale flexibiliteit, ook met doseerwalsen.

Pagina 24

Onderrijbeveiliging

Hydraulisch klapbaar voor maximaal comfort en veiligheid.

Pagina 22

Bediening

Bedieningsvriendelijkheid heeft de hoogste prioriteit. Comfortabel dankzij ISOBUS en veel automatische functies.

Pagina 20

*Eén voor alles –
en alles op één.*



KRONE GX: de universele onder de transportwagens – inzetbaar voor alle agrarische producten.

De logistiek speelt in de agrarische sector een centrale rol. Flexibiliteit is hierbij een doorslaggevende factor voor het economische succes van een onderneming. Als universele transportwagen voldoet de KRONE GX precies aan dit eisenprofiel. Dankzij het unieke concept is hij te gebruiken voor het transport van nagenoeg alle agrarische producten.

Eén voor alles – en alles op één.

KRONE GX – een machine voor het hele jaar

Maximale flexibiliteit *voor optimaal rendement*

Gras

Brede en gelijkmatige verdeling dankzij de krachtige doseerwalsen.

Raapzaad

De afdichting van de laadruimte maakt ook het transport van de fijnste producten mogelijk.

Mest/compost

De telescopische laadruimteverhoging vereenvoudigt het beladen met een wiel-lader of verreiker.

Spaanders

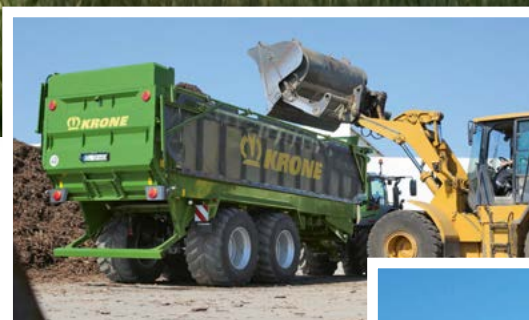
Bij elk transportwerk zorgt het unieke concept voor snel en zonder achtergebleven resten leegmaken.

Zaaigoed/pallets

Met de dubbelfunctie achterklep en omkeerbare aandrijving kan de GX snel worden geladen en gelost.

Silage van hele planten

Met neergelaten knikdissel kan de GX optimaal van voren worden beladen.



Maart

April

Mei

Juni

Juli

Augustus

Maïssilage

Dankzij de krachtige aandrijving is de GX altijd snel gelost en biedt hij meer tijd voor het verdichten.

Aardappelen

Met name bij gevoelige transportgoederen vangt de transportband het neerkomen op het laadoppervlak op.



HERFST



Graan

Met de standaard graanschuiver en de optionele afstandsbediening kan de GX makkelijk en gedoseerd worden gelost.

Korrelmaïs

Via het ruime kijkvenster kan het laadproces comfortabel worden gecontroleerd.



WINTER

Sneeuw en stro

Ook in de rustige wintermaanden komt de GX door zijn veelzijdigheid goed van pas.



Bieten

Het gedaalde zijschot vergemakkelijkt het beladen en vermindert de valhoogte voor het transportgoed.

September

Oktober

November

December

Januari

Februari

KRONE GX – Het concept

Band met wand – *een sterke eenheid voor sparend transport*



De mobiele voorwand

is licht hellend en wordt door twee rollen ondersteund.

De aandrijving

twee krachtige hydromotoren bewegen de kettingen en daarmee de transporteenheid van de GX.

De kettingen met vlakke schakels

brengen de kracht probleemloos in beide looprichtingen over.

De klemlijst

vormt een zeer stabiele verbinding tussen band en trekketting.

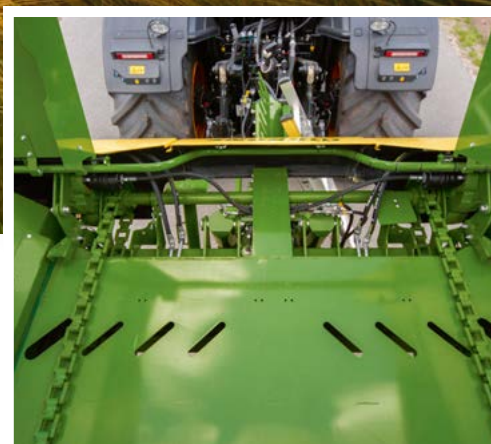
De robuuste transportband

is met de wand en de kettingen met vlakke schakels verbonden.



De binnenruimte

De voorwand vormt samen met de transportband een eenheid. Aan de achterkant wordt deze eenheid door twee kettingen onder de wagen getrokken. Zo wordt het transportgoed sparend gelost, zonder dat het in zijn structuur veranderd wordt. Door dit concept blijft de geloste hoeveelheid altijd gelijkmatig: als de voorwand de achterkant bereikt, dan is de GX volledig gelost. De conisch opgebouwde laadruimte, in combinatie met de zeer gladde zijwanden, onderscheidt zich door een lage wrijving tijdens het lossen.



De voorkant

Onderdeel van dit unieke concept zijn twee krachtige hydromotoren, die via groot uitgevoerde aandrijvingen de transporteenheid bewegen. De synchronisatie van de aandrijvingen vindt plaats via een massieve as. Deze unieke aandrijving maakt een variabele snelheid mogelijk, evenals een krachtig proces bij het laden en lossen van de GX.



Onder het laadvlak

De robuuste kettingen met vlakke schakels zorgen voor de benodigde krachtoverbrenging. Ze zijn via een klemlijst met de band en via spanveren met de voorwand verbonden en zetten zo elke lading in beweging. Het slijtarme materiaal verzekert een zeer hoge inzetbaarheid en lange levensduur.



Universeel aan het werk

Eén voor alles – *en alles op één*



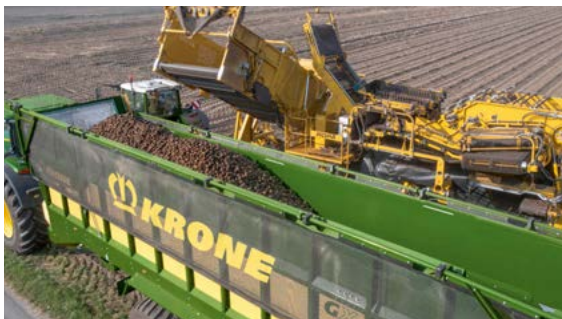
Silage

Dankzij de hydraulische knikdissel en de laadruimteverhoging is de GX optimaal inzetbaar als silagewagen bij het oogsten van silomaïs, gras of gehele plant silage. Voor KRONE typisch is de universele transportwagen daarbij snel gelost en is er meer tijd voor het verdichten van het voer – voor een hogere voerkwaliteit.



Dorsgewassen

Of het nu grof of fijn is – met de GX universele transportwagen kunnen alle soorten granen, beemdgrassen, vlinderbloemigen en oliehoudende vruchten worden getransporteerd. De standaard graanschuiver in de achterklep maakt exact lossen bij de graanontvangst mogelijk.



Hakvruchten

De GX is een ideaal transportmiddel voor alle denkbare marktvruchten. Vooral drukgevoelige aardappelen, bieten en zelfs groenten worden ontzien bij het laden en lossen. Met de optionele radiografische afstandsbediening kunnen rollende transportgoederen gedoseerd uit de GX worden gelost.



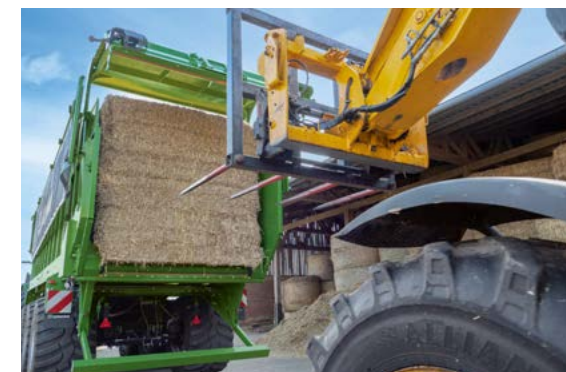


Als universele transportwagen is de GX zowel op de weg als in het veld in zijn element. Het comfortabele onderstel zorgt voor een stabiele wegligging en licht te trekken loop.



Organische mest

Natuurlijk kan de GX ook met vaste mest of compost worden beladen. Dankzij de neerlaatbare zijschotten zijn zijn geringe laadhoogten bij een optimale overzichtelijkheid mogelijk.



Stukgoederen

De via de afstandsbediening voor- en achteruit lopende transportband maakt probleemloos laden en lossen van bigbags, pallets en strobalen mogelijk. Door de omhoog te zwenken doseereenheid kan de GX in een handomdraai aan elk transportgoed worden aangepast. Dat is pas maximale flexibiliteit.

De dissel

Slank in design, *groot in wendbaarheid*



Comfortabel over de weg

Dankzij de geïntegreerde hydraulische disselvering kan de GX onder alle omstandigheden makkelijk en comfortabel bewegen. Schokken en oneffenheden worden door de gasveren geabsorbeerd en niet aan de trekker doorgegeven. De GX loopt in elke positie steeds rustig en comfortabel achter de trekker.



Trefzeker in het veld

Voor al bij het aanhakselen biedt de standaard knikdissel grote voordelen. Zoals bij een wip daalt de voorkant en gaat de achterkant omhoog. Zo wordt een makkelijk te raken doel voor de bestuurder van de hakselaar gecreëerd.



Flexibel bij het lossen

Door de hydraulische knikdissel kan men de GX met een druk op de knop laten dalen. Met name bij lossen op kuilhoopen vergemakkelijkt deze functie het overrijden. Afhankelijk van de helling kan de bestuurder de wagen nog aanpassen.



Look here! GX dissel

- **Tot 4 ton steunlast** bij compacte en smalle bouwwijze
- **Twee grote hydraulische cilinders** laten de dissel in elke positie stijgen/dalen
- **Afgeronde aanrijbeveiligingen** ontzien de trekkerbanden in nauwe bochten
- Standaard geveerd voor het **hoogste comfort** in het veld en op de weg

Met de hydraulische knikdissel heeft KRONE de GX universele transportwagen een stuk slimmer gemaakt. Deze intelligente oplossing onderscheidt zich door zijn simpele, maar functionele opbouw. Het aankoppelen met de knikdissel maakt een lastige hydraulische steunvoet overbodig. Het dalen van de wagen vervangt een aanhakselklep en optimaliseert het laden door de geheven achterkant. Met een maximale bodemvrijheid en variabele steunlast overtuigt de GX ook onder moeilijke omstandigheden.

Slanggarderobe

voor makkelijk en goed bereikbaar opbergen van hydraulische slangen en kabels.

Netjes opbergen

in de dubbele houder kunnen stuurstang en tussenas netjes worden opgeborgen.

Eenvoudig parkeerconcept

Makkelijk en ruimtebesparend opgeklapt, zonder extra hydrauliek aan een steunvoet.

De laadruimte

Groot in laadcapaciteit, *klein in eigen gewicht*



Gebalde lading

Met een tot 34 t toegestaan totaalgewicht en laadvolume tot 44 resp. 52 m³ biedt de KRONE GX een zeer hoge transportcapaciteit. De grote opening aan de bovenkant vereenvoudigt het beladen en minimaliseert oogstverliezen. Het gepatenteerde zelfdragend frame concept en de lichte bouwwijze maken een zeer hoog nuttig laadvermogen mogelijk.



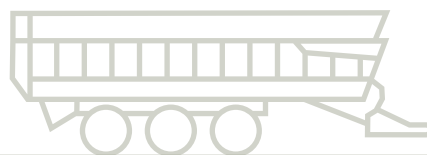
Licht en robuust

Speciaal ontwikkelde zijwanden van GFK, die ten behoeve van het effectieve laadvermogen heel licht zijn en met robuuste rongen voor een hoge stabiliteit zorgen. In combinatie met de rondom afgedichte laadruimte is de GX geschikt voor alle transportgoederen van raapzaad tot en met voederbieten. De afgeschuinde spatborden voorkomen afzettingen aan de wagen en daardoor veroorzaakte vervuiling op de weg.



Perfect zicht

De in tweeën gedeelde voorwand met grote kijkvensters van acrylglas biedt de bestuurder een goed zicht in de laadruimte. Hierdoor kan de bestuurder de lading steeds in de gaten houden en de wagen voor een optimale belading door de hakselaar gemakkelijk in de juiste positie brengen.





Reusachtige laadruimte

- **Groot laadvolume:**
Modellen van 44 m³ tot 52 m³
(DIN 11741)
- **Zelfdragend frame concept** voor laag eigen gewicht en hoge laadcapaciteit
- **Lichte en robuuste opbouw** van de laadruimte
- **Transparante voorwand** voor optimaal zicht in de laadruimte
- **Als optie telescopische laadruimteverhoging**

De KRONE GX universele transportwagen onderscheidt zich door zijn hoge transportcapaciteit, die flexibel aan elke behoefte kan worden aangepast. Daarvoor dient de telescopische laadruimteverhoging, waarmee u het laadvolume en de laadhoogte eenvoudig en comfortabel kunt variëren.

Variabel in hoogte

De laadhoogte van de GX kan variabel worden ingesteld. Het beladen kan zo makkelijk en overzichtelijk plaatsvinden. Door de zijwanden te laten dalen, wordt de valhoogte van het transportgoed met 680 mm verlaagd. Hierdoor worden gevoelige goederen zoals hakvruchten ontzien.

**Met bouten bevestigd
achterklep opzetstuk**

voor eenvoudig reduceren
van de doorrijhoogte, bijv.
onder een rooimachine.

Stabiele achterklep

met grote openingshoek voor
laden en lossen.

Standaard graanschuiver

maakt snel en precies lossen
mogelijk.

**Hydraulisch klapbare
onderrijbeveiliging**

voor maximale flexibiliteit op
de losplaats.



De achterkant

Eén oplossing voor alle gevallen



Perfect verdeeld

Met de doseerwalsen wordt het transportgoed perfect verdeeld. Met hun diameter van 440 mm en hun agressieve ontwerp verwerken de twee walsen grote hoeveelheden tot een gelijkmatige aflegmat. Voor het aanleggen van kuilhopen vormt dit de basis voor de beste verdichting en conservering van het voer.



Slim geklapt

De achterklep van de KRONE GX is echt een slimme oplossing. Door zijn eenvoudige systeem kan de doseereenheid met twee bouten per kant met een paar handgrepen aan de wagen of de achterklep worden vastgemaakt. Dit werk kan zonder enig probleem door één persoon worden uitgevoerd. Zo kan de GX flexibel en snel voor elke inzet worden omgebouwd.



Flexibel onderweg

Voor het beladen vanaf de achterkant van de wagen worden de doseerwalsen aan de achterklep bevestigd en mee omhoog gezwenkt. Zo kan de wagen makkelijk en overzichtelijk worden geladen en gelost. Indien nodig kan de doseereenheid in zijn geheel vlotjes worden gedemonteerd. Maximale flexibiliteit in een praktisch ontwerp.

Doseerwalsen

- **Twee optionele doseerwalsen** voor gelijkmatig afleggen van het voer
- **Beveiliging van doseerwalsen** via de hoofdtussenas
- **Eenvoudige koppeling** van de doseereenheid aan de achterklep indien niet gebruikt
- **Comfortabel ombouwen** zonder ingewikkelde demontage

Met de dubbelfunctie achterklep biedt de KRONE GX nog een slimme functie. Als universele transportwagen biedt de GX een flexibiliteit van de hoogste klasse. Laag voor laag leggen de twee optionele doseerwalsen van de KRONE transportwagens GX 440 en GX 520 een gelijkmatig voertapijt af – ideaal voor het aansluitende vastrijden. Het doseeraggregaat met hoge capaciteit is speciaal voor de hoge toevoersnelheid van de transportband ontworpen. Als de doseerwalsen niet nodig zijn, laat u ze met de achterklep omhoog zwenken.

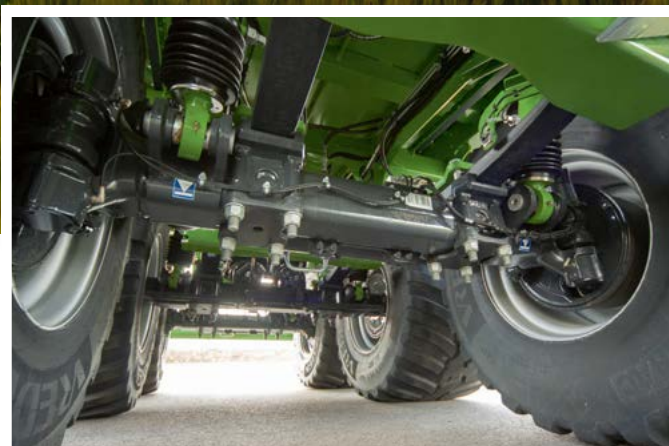
Het onderstel

Robuust in het veld, *comfortabel op de weg*



Veilig

Veilig op de weg en stabiel op de helling. De hydraulische KRONE onderstellen onderscheiden zich door hun unieke asverbindingen en het daaraan gekoppelde rustige naloopgedrag. De stabiliteit speelt vooral op hellingen maar ook op de kuilhoop een belangrijke rol. Oneffenheden worden door de hydrauliek gecompenseerd en zorgen dat de GX als een plank op de weg ligt.



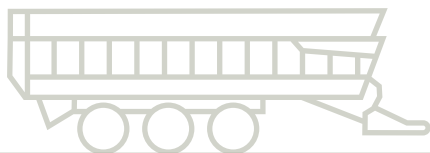
Zacht

De hydraulische cilinders van het onderstel zijn aan de zijkan- ten met elkaar verbonden. De olie en daarmee ook de belas- ting op het onderstel wordt steeds gelijkmatig over alle assen verdeeld. Dit zorgt voor een rustige loop, constante steunlast en de hoogste stabiliteit.



Geheven

Bij de hydraulische tridem onderstellen kan de voorste as comfortabel vanuit de cabine worden geheven. Door de as op te tillen, kan de bandenslijtage bij rijden zonder lading worden verminderd.



Het onderstel

- **Hydraulisch onderstel** met uitstekende wegligging
- **KRONE tandem onderstel** met 20 ton aslast
- **KRONE tridem onderstel** met hefas en 27/30 ton aslast
- Door de optionele **hydropneumatische vering** worden oneffenheden comfortabel afgeveerd
- **Veilig parkeren** dankzij veeraccumulatiecilinders uit de vrachtwagensector

De door KRONE speciaal voor de transporttechniek ontwikkelde hydraulische asaggregaten onderscheiden zich door hun uitstekende wegligging en beste rij-eigenschappen in extreme situaties. Beide eigenschappen zijn tegenwoordig in de transportwereld heel belangrijk en eigenlijk onmisbaar. Door de unieke asverbindingen is de GX zeer stabiel en heeft hij een rustige loop.

De banden

800/45 R 26.5 TL 174 D

800/45 R 26.5 TL 174 D Trac-profiel

710/50 R 30.5 TL 173 D Trac-profiel

800/45 R 30.5 TL 176 D Trac-profiel

Tot 30,5" grote wielen

De banden zijn met verschillende profielen en karkasopbouw verkrijgbaar. Daarmee biedt KRONE voor elke gebruikssituatie de optimale oplossing. Voor de GX 440 tandem of de GX 520 met de tridem asvariant zijn er 30,5" grote wielen. Deze hebben een nog groter contactoppervlak en lagere rolweerstand.

 **KRONE**

De remmen

Veilig onderweg *onder alle omstandigheden*



De remmen

De GX 440 en GX 520 zijn standaard met een persluchtinstallatie met twee leidingen uitgerust. Het hydraulisch aangestuurde ALB-ventiel regelt de remdruk aan de hand van het gewicht in de wagen. De veeraccumulator remcilinders zorgen voor een perfect gezeekerde parkeerpositie.



Verhoogde inzetbaarheid

Het optionele elektronische remsysteem EBS beschikt over ALB-, ABS- en RSS-functies. Het Rol-Stabilisatie-Systeem activeert bij gevaar van omslaan de rem, zodat de GX ook in nauwe en snel genomen bochten de hoogste stabiliteit heeft. Alle functies samen zorgen voor een hoge inzetbaarheid.



Bodemvrijheid

De GX universele transportwagens is voor extreme inzetomstandigheden ontworpen. De maximale bodemvrijheid door de plaatsing van het remsysteem boven de as zorgt voor bescherming en een storingvrije werking van het systeem.



Standvastig in het veld, stabiel op de weg

Grotere en snellere trekkers, grotere transportvolumes en gewichten stellen bijzondere eisen wat betreft veiligheid. Om die reden biedt KRONE het voor bedrijfsvoertuigen al lang beproefde elektronische remsysteem aan. Intelligent gestuurde assen helpen u de bodem te ontzien en de veiligheid te verhogen.

De besturing

Trouw in het trekkerspoor *voor precies manoeuvreren*



Intelligente naloopbesturing

Bij de GX 440 met tandem aggregaat behoort de naloopbesturing tot de standaard uitrusting. Voor rangeren, rijden op kuilhopen of over de weg kan de besturing door blokkeercilinders worden geblokkeerd. Dit stuursysteem is eenvoudig maar comfortabel door de automatische asblokkering, die bij een vooraf ingestelde snelheid of achteruit rijden wordt geactiveerd.



Hydraulisch gedwongen bestuurd assen

De actieve aansturing van de tridem- en tandemassen vindt plaats via de gestandaardiseerde kogelkop aan de trekker, via een stuurstang en een hydraulische commandocilinder, die de oliestroom naar de stuercilinders regelt.



Elektronische gedwongen besturing

Dit stuursysteem kenmerkt zich door een speciale stuurcomputer. Een koppelstang in combinatie met een stuurhoeksensor levert de benodigde informatie aan het systeem. Het bijbehorende hydraulische systeem voert olie naar de stuercilinders toe, waardoor de GX zeer wendbaar is. Bij toenemende snelheid wordt de sturingreep verminderd, wat voor een hoge veiligheid op de weg zorgt. In de veldmodus kan actief in de besturing worden ingegrepen, bijvoorbeeld op een helling, een kuilhoop of bij rangeren van de GX.

Bediening

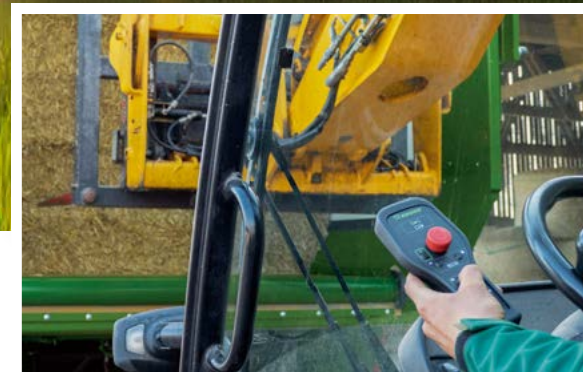
De bestuurder heeft de focus – *overzichtelijk, simpel en intuïtief*



ISOBUS-bediening

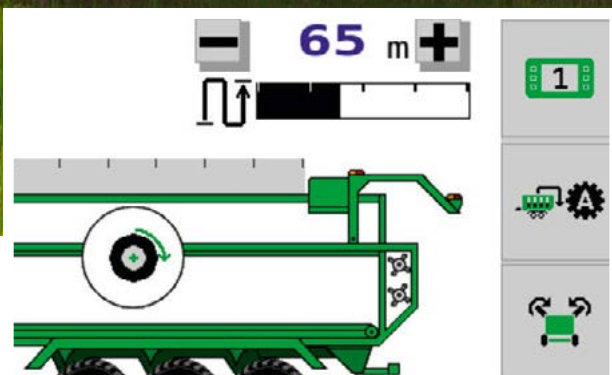
De standaard ISOBUS-bediening maakt comfortabele en overzichtelijke bediening van de transportwagen mogelijk. De intuïtieve gebruikersinterface voorziet de bestuurder continu van informatie over de machine en de instellingen daarvan. Via de configureerbare toetsen kunnen individuele schermen worden gekozen. KRONE stelt aan de bediening altijd als eis dat die de bestuurder een overzichtelijke en voor zichzelf sprekende werkomgeving moet bieden.

Desgewenst kan de GX ook via een terminal van de trekker of een extra ISOBUS-terminal worden bediend. Daarvoor zijn met name de CCI-serie terminals geschikt, waarbij via een 8" of 12" scherm tegelijkertijd de machine en een optionele achteruitrijcamera kunnen worden weergegeven.



Afstandsbediening

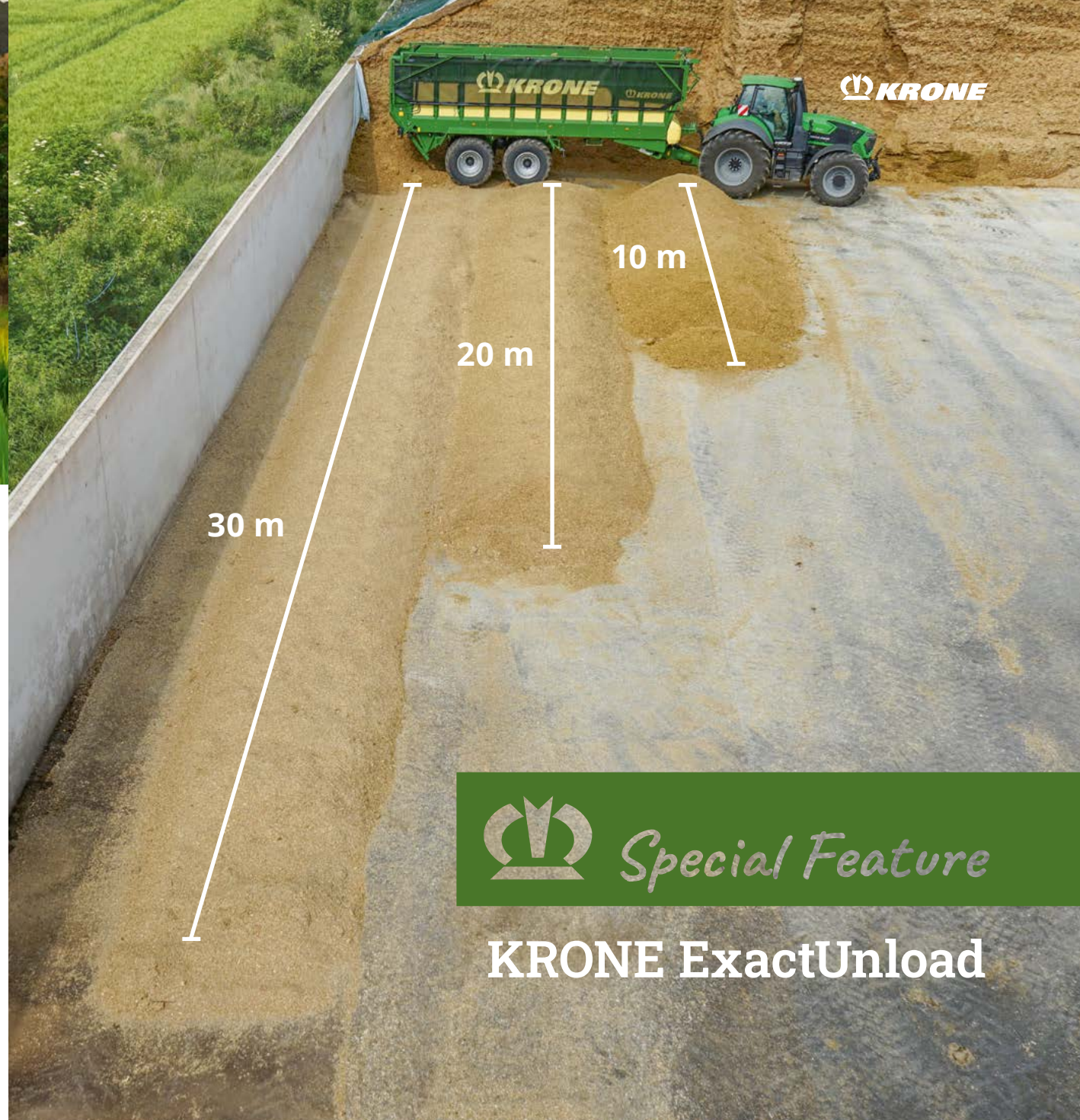
Met behulp van de optionele afstandsbediening kan de GX ook makkelijk van buiten de cabine worden geladen en gelost. De radioverbinding maakt openen en sluiten van de achterklep mogelijk, evenals het bewegen van de transporteenheid met verschillende snelheden. Zo behoudt u altijd het beste overzicht en bent u ook alleen maximaal efficiënt.



KRONE ExactUnload **NIEUW**

Wereldwijd uniek – lossen over een afstand. Met dit systeem lost de GX volautomatisch over een vooraf ingestelde afstand van 10-100 meter. ExactUnload past daarbij de lossnelheid actief aan de snelheid van de trekker aan. Zo wordt er op maat gelost, telkens opnieuw. Dit gelijkmatige afleggen van het transportgoed is bijzonder handig bij het aanleggen van kuilhopen, of bij gedoseerd lossen op het veld.

[i] Meer informatie vindt u in onze digitale brochure.

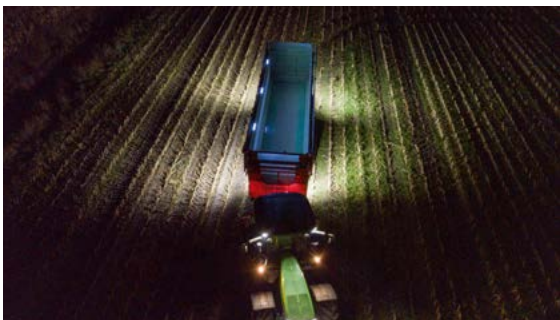


Special Feature

KRONE ExactUnload

Veiligheid

Bij dag en nacht – *op de weg en in het veld*



Buitenverlichting

Optioneel kan de KRONE GX met max. acht extra gerichte LED-werklampen aan de zijkanten worden uitgerust. Het licht op de as en de omgeving vergemakkelijkt het rangeren en parallelrijden bij nacht en biedt veiligheid op de rijstrook.



Onderrijbeveiliging

Een hydraulisch klapbare onderrijbeveiliging aan de achterkant biedt met de GX meer veiligheid in het wegverkeer. Opgeklapt vereenvoudigt hij het rangeren bij overlaadinrichtingen, zoals een aardappelbunker, en voorkomt tevens afzettingen bij het lossen. Vanaf een snelheid van 15 km/h daalt de onderrijbeveiliging volautomatisch.



Optioneel met camera

Desgewenst kunnen de GX transportwagens met een binnenruimte- en achteruitrijcamera worden uitgerust. De monitor met omschakelbaar kleurendisplay geeft een groter gezichtsveld, vereenvoudigt het werk en geeft meer veiligheid.

Ingebouwde veiligheid

- Met **LED-werklampen** veilig op het veld en over de weg
- **Uitstekend zicht rondom** bij nacht
- **Standaard positielampen** zorgen voor zichtbaarheid in het donker
- Voor meer veiligheid: met **reflecterende contourmarkering** uit te breiden
- **Hydraulisch klapbare onderrijbeveiliging** standaard

De maximaal acht LED-werklampen aan de buitenkant, de van ver zichtbare begrenzingslichten, de reflecterende omtrekstrips en een optionele camera met monitor vereenvoudigen het werken in het donker en dragen evenals de hydraulisch bediende onderrijbeveiliging bij aan een hoge mate van veiligheid.

Goed zichtbaar

Volledige LED-achterlichten met knipperlicht, achteruitrij- en remlicht onder aan de achterkant van de wagen, plus extra LED-lampen aan het bovenste deel van de achterwand waarschuwen achteropkomend verkeer tijdig bij afslaan.

Duidelijke omtrekken

Positielampen aan de zijkan-
ten maken de omvang van
het voertuig duidelijker voor
andere weggebruikers.



Overige uitrusting

Kleine functies – *groot effect*



SmartConnect

De GX kan als optie met de KRONE SmartConnect telemetrie-unit worden uitgerust. Deze interface dient samen met de GPS- en WLAN-functie als basis voor het datamanagement. Hiermee kan eenvoudig worden bijgehouden waar de transportwagens zich momenteel bevindt. Tevens worden alle belangrijke gegevens automatisch vastgelegd en kunnen die snel naar het kantoor worden verzonden. Zo werkt de landbouw van vandaag!



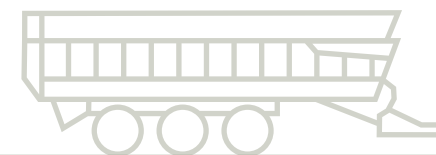
Laadruimteverlichting

Met de optionele laadruimteverlichting zorgen drie krachtige LED-strips voor een optimaal zicht in de GX. Met name de indirecte verlichting vergemakkelijkt het vullen met een oogstmachine. De strips kunnen in combinatie met de verlichting van de trekker worden in- en uitgeschakeld.



Elektronische weeginrichting

De metingen van de optionele elektronische weeginrichting vinden plaats via meetbouten aan de dissel en aan het tandem- of tridemaggregaat met hydraulische compensatie. Het gewicht van de lading is de som van de gemeten disselsteun- en aslast. De gewichten worden daarbij per opdracht via de terminal vastgelegd en geëvalueerd.





Eenvoudige gewichtscontrole

De manometers geven informatie over de belading van de transportwagen. De druk in de hydraulische cilinders aan de knikdissel en in het onderstel wordt hierbij aangegeven.



Er gaat niets verloren

De KRONE universele transportwagens kunnen optioneel worden uitgerust met een laadruimte afdekking. Met name bij snelle transporten over de weg is hiermee de lading perfect veiliggesteld. De laadruimte afdekking wordt eenvoudig en snel met een druk op de knop hydraulisch geopend en gesloten.





Technische gegevens

		GX 440	GX 520
Laadvermogen		44 m³ vlg. DIN	52 m³ vlg. DIN
Afmetingen	Totale lengte	10.250 mm	11.800 mm
	Totale breedte	2.900 - 2.960 mm	2.900 - 2.960 mm
	Totale hoogte	3.890 - 3.950 mm	3.890 - 3.950 mm
Toegestane oplegdruk		4 t	4 t
Toegestane aslast	Met tandemas	20 t	-
	Met tridemas	27 t	30 t
Tandemas		standaard	-
	intell. naloopbesturing	standaard	-
	mech. gedwongen besturing	optie	-
	elektr. gedwongen besturing	optie	-
Tridemas		optie	standaard
	mech. gedwongen besturing	standaard	standaard
	elektr. gedwongen besturing	optie	optie
Banden	800/45 R 26.5 TL 174 D	standaard	standaard
	800/45 R 26.5 TL 174 D Trac-profiel	optie	optie
	710/50 R 30.5 TL 173 D Trac-profiel	optie*	optie
	800/45 R 30.5 TL 176 D Trac-profiel	optie*	optie
Aantal doseerwalsen (optioneel)		2	2
Hydraulische aansluitingen		Load-sensing	Load-sensing
Aftakastoeental in min-1		1.000	1.000
Bandsnelheid in m/min		7,5 resp. 15 in ijlgang	7,5 resp. 15 in ijlgang
Benodigd vermogen vanaf		ca. 88/120 kW/PK	ca. 110/150 kW/PK

*Niet voor 27 t tridemaggregaat beschikbaar

Maschinenfabrik Bernard KRONE

Wij verbinden *traditie en visie*



Uw KRONE-verkooppartner



Maschinenfabrik Bernard KRONE GmbH & Co. KG

Heinrich-Krone-Straße 10

D-48480 Spelle

Telefoon: +49 (0) 5977 935-0

info.ldm@krone.de | www.krone.de