

VariPack

NL

RONDE BALENPERSEN



VariPack

Ronde balenpersen



EasyFlow

pick-up zonder curvebaan met minder bewegende delen

Pagina 4

Integrale transportrotor en integrale snijrotor

maximale doorvoercapaciteit

Pagina 6

Snij-inrichting

voor exact en licht snijden bij de XC varianten

Pagina 8

Aandrijvingsconcept

voor een veilige baalstart en perfecte baalvorm

Pagina 11

Bijzonder onderhoudsvriendelijk

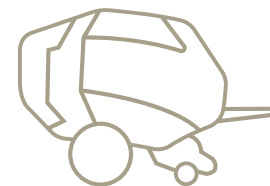
door volautomatische centrale kettingsmering met olie, alsmede centrale smeerbanken voor vet

Pagina 22

Optionele uitzwenkbare invoerhulp

voor comfortabel inleggen van de netrol

Pagina 12



VariPack

– De supersterke ronde balenpers

De KRONE VariPack is een riemenpers, die speciaal is ontwikkeld voor gebruik in droge gewassen. Hij onderscheidt zich door eenvoudige techniek en hoge capaciteit en persdichtheid.

De KRONE EasyFlow pick-up

Schone en gelijkmatige *opname van oogstgoed*



De EasyFlow pick-up

Met zijn werkbreedte van 2,15 m levert de EasyFlow pick-up zeer hoge prestaties. Met zijn robuuste dubbele tanden neemt hij ook brede zwaden zeer goed op en voorziet hij de transport- resp. snijrotor bijzonder gelijkmatig van product. Dankzij de veerontlasting past de EasyFlow zich ook aan grote oneffenheden in de bodem optimaal aan.



Recht toe recht aan

Bij de EasyFlow heeft KRONE bewust niet voor besturing van de tanden door een curvebaan gekozen. In plaats van veel bewegende, slijtgevoelige componenten zorgen speciaal gevormde afstrijksegmenten altijd voor de juiste aangrijphoek en de ideale werklengte van de tanden.

Robuuste dubbele tanden

De diameter van 6 mm en de grote wikkelingen maken de tanden zeer robuust en slijtvast. Met een tandafstand van slechts 55 mm neemt de EasyFlow ook korte of zware gewassen volledig op en zorgt hij voor een schone gewasopname.





Gelijkmatige gewasstroom

- **Schoon –**
2,15 m brede pick-up voor een schone, gelijkmatige en volledige gewasopname
- **Veilig –**
6 mm dikke dubbele tanden met grote draaddiameter
- **Lange levensduur –**
Minimale slijtage door een kleiner aantal bewegende delen

Met zijn brede EasyFlow pick-up neemt de VariPack het oogstgoed ook onder moeilijke omstandigheden en een hoog werktempo volledig op. Dankzij zijn eenvoudige opbouw met weinig bewegende delen overtuigt deze pick-up in het gebruik door de geringe slijtage en lange levensduur.



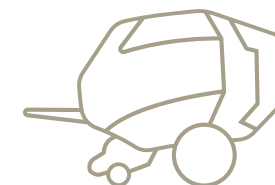
De gewasgeleiderol

De pick-up wordt tijdens het werk door de gewasgeleiderol ondersteund. Deze tast de hoogte van het zwad af en bereidt het voor een zuivere opname door de pick-up voor. De eenvoudig te bedienen hoogteverstelling maakt een snelle aanpassing aan het gewas, de zwaddikte en werksnelheid mogelijk. Dit zorgt voor een schone en volledige opname van het gewas.



De tastwielen

De EasyFlow pick-up wordt door twee tastwielen geleid. De gewenste werkhoeight van de pick-up wordt eenvoudig en snel zonder gereedschap met een gatenlijst ingesteld.



De KRONE integraalrotor

Hoge doorvoercapaciteit – *gegarandeerd*

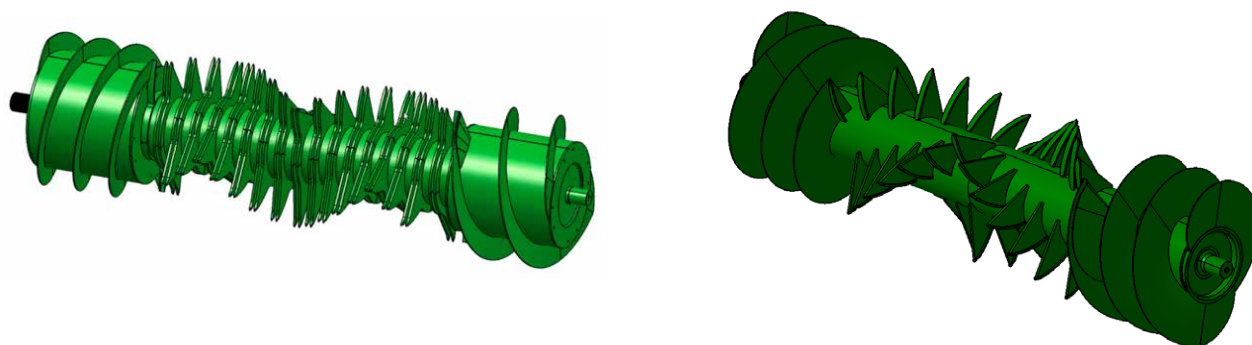


De integraalrotor

Bij de VariPack zijn de invoervijzels aan de zijkanten zowel in de snijrotor (links) als in de transportrotor (rechts) geïntegreerd. Daarom is er maar één aandrijving voor de pick-up en de rotor nodig. De combinatie van de spiraalvormige tanden met de toevoervijzels maakt een ideale verdeling over de totale rotorbreedte mogelijk. Dit zorgt voor een hoog baalgewicht en perfecte snijkwaliteit.

De compacte bouwwijze

Door de integratie van de invoervijzels in de rotor ontstaat er een betrouwbare en gelijkmatige overdracht van het gewas van de pick-up naar de rotor. Dit zorgt voor een gelijkmatige gewasstroom en verbetert de bedrijfszekerheid van de machine.



Eenvoudige opbouw

- **Variabel –**
Naar keuze integrale transportrotor of integrale snijrotor met 17 messen
- **Sterk –**
530 mm grote rotordiameter voor hoge capaciteit
- **Homogeen –**
In de rotor geïntegreerde invoervijzels voor een gelijkmatige gewasstroom
- **Precies –**
Beste snijkwaliteit dankzij rotor met gedwongen snede
- **Eenvoudig –**
Neer te laten snij- en transportbodem om verstoppingen te verwijderen

De naar keuze met of zonder snij-inrichting verkrijgbare integraalrotor onderscheidt zich door zijn robuuste bouwwijze en betrouwbaarheid. Dankzij de in de rotor geïntegreerde invoervijzels aan de zijkanten is het aantal bewegende delen duidelijk verminderd. Dat vereenvoudigt het schoonmaken en onderhouden van de machine en zorgt bovendien voor een lange levensduur.



De aandrijving

De pick-up en de integraalrotor worden door een gemeenschappelijke 1¼ inch dikke ketting aangedreven. Deze eenvoudige en robuuste opbouw met weinig bewegende delen betekent eenvoudig onderhoud en minimale slijtage.



De snij- en transportbodem

Hiermee kunnen verstoppingen snel en makkelijk vanuit de trekkercabine worden verholpen: simpelweg de snij- resp. transportbodem neerlaten en dan de aftakas inschakelen om de blokkade te verwijderen. Daarna de bodem weer omhoog brengen en doorgaan met persen.



De KRONE snij-inrichting XCut

Precisie heeft een naam – *KRONE XCut*



De messen

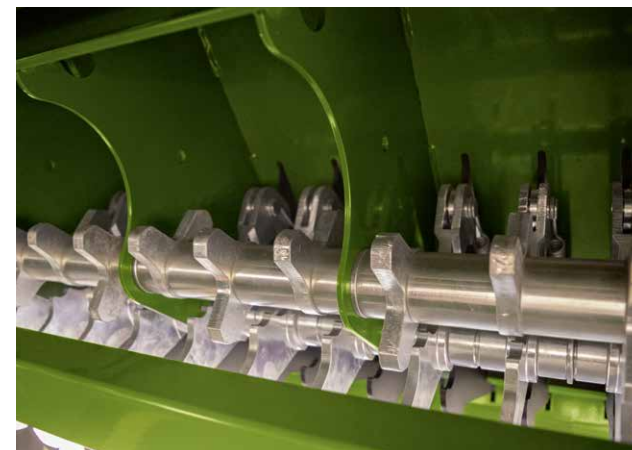
De messen werken dankzij hun lange, gekromde snijkant en trekkende snede bijzonder krachtbesparend. Door de golfslijping van de snijkanten worden alle soorten gewas zeer nauwkeurig gesneden en blijven de messen langer scherp. Alle messen van de cassette zijn identiek en onderling verwisselbaar.

De meswissel

Montage en demontage van de messen vindt plaats bij een omlaag gezwenkte messenbalk. Om de messen te ontgrendelen, worden alle veren van de enkelmesbeveiliging tegelijkertijd en centraal ontlast. De messen kunnen dan bij een ergonomische lichaamshouding gemakkelijk naar boven worden verwijderd.

De enkelmesbeveiliging

Door de beveiliging worden de messen tegen beschadiging beschermd. Bij contact met vreemde voorwerpen kan elk mes individueel naar beneden uitwijken en keert het aansluitend automatisch naar zijn uitgangspositie terug. Alle andere messen blijven gedurende deze tijd in de uitgangspositie. Dit zorgt voor een gelijk blijvende, hoge snijkwaliteit in de baal.





De messengroepen

De VariPack 165 XC en 190 XC beschikken over een snij-inrichting met 17 messen. De direct op de machine handmatig te bedienen groepenschakeling maakt het gebruik van 0/8/9 of 17 messen mogelijk. De messen kunnen comfortabel met een hendel worden geschakeld. Daardoor kan de snijlengte van 128 resp. 64 mm snel en eenvoudig aan de betreffende omstandigheden worden aangepast. Ook kan door het inzetten van meerdere messengroepen worden verzekerd dat ook op lange werkdagen steeds met scherpe messen wordt gesneden.

De snijkwaliteit

De dubbele tanden van de rotor trekken het oogstgoed continu door de messen. Hierdoor wordt verzekerd dat de halmen, zonder dat deze gesneden zijn, door de messen worden gevoerd. Dit geeft een hoger baalgewicht, doordat gesneden gewassen gemakkelijker kunnen worden verdicht. De spiraalvormige plaatsing van de tanden voorkomt piekbelastingen tijdens het snijden en draagt bij aan een rustige en gelijkmatige loop van de machine.

Ontkoppelen van de aandrijving

De aandrijving van de invoer kan bij machines met snij-inrichting met behulp van een standaard klauwkoppeling aan de rechterkant van de machine worden ontkoppeld. Dit vergemakkelijkt het wisselen van messen, omdat de rotor zo met de hand kan worden gedraaid.

De KRONE perskamer

Voor de grootst mogelijke verdichting

Vormstabiele balen

■ Betrouwbaar –

Drie persriemen voor de beste verdichting van droog oogstgoed

■ Snel –

Rotatiesnelheid van 110 m/min

■ Eenvoudig –

Instelling van perskracht en zachte kern via de terminal

In de perskamer van de VariPack zijn drie eindloos rondlopende persriemen aan het werk. Dit systeem maakt de pers tot een specialist voor droge gewassen zoals stro of hooi. Met behulp van de instelling van de zachte kern kan de baal optimaal voor het latere gewenste gebruik worden geperst.



De baalgrootte

Door hun bouwwijze kunnen de VariPack modellen balen van verschillende diameters persen. De balen van de VariPack V 165 (XC) hebben een diameter van 0,80 tot 1,65 m. De VariPack V 190 (XC) maakt diameters tussen 0,80 en 1,90 m mogelijk. Daardoor kan de grootte van de balen aan het verdere gebruik worden aangepast, bijvoorbeeld bepaalde grootten van porties bij het voeren, of bepaalde diameters voor het drogen van de balen.

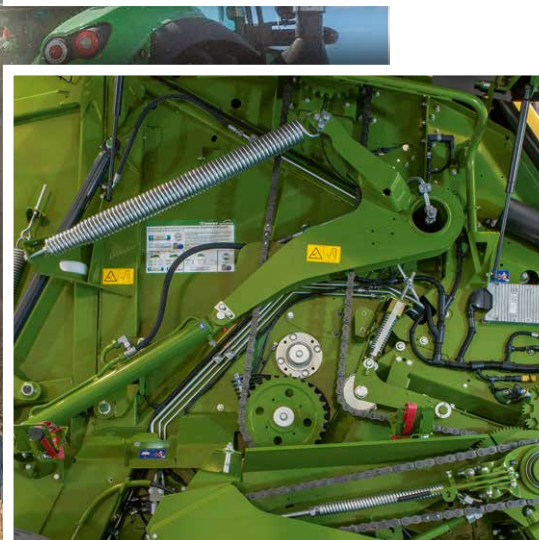
De instelling van de zachte kern

Bij de VariPack kan de persdichtheid van de baalkern, alsmede van de binnenste en buitenste laag individueel via de terminal worden ingesteld. Zo worden de balen optimaal voor de desbetreffende toepassing geperst. Bijvoorbeeld bij grote transportafstanden met maximale dichtheid, of voor een aansluitende droging met zachte kern.



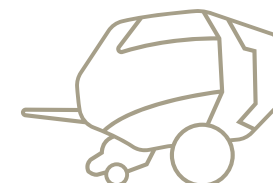
De opbouw van de perskamer

De startwals en de twee transportwalsen zorgen samen met de vlak lopende riemen voor een optimale baalstart. Bovendien zorgen de walsen bij een gevulde perskamer voor betrouwbaar draaien.



De aandrijving van de riemen

Om het gewas op betrouwbare wijze aan het draaien te krijgen, vindt de krachtoverbrenging op de aandrijfrollen van de riemen via een robuuste kettingaandrijving plaats.



De KRONE netbinding

Overzichtelijk vanuit de cabine, veilig in het gebruik

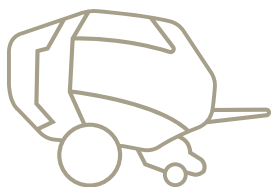


De netbinding

Door de neer te laten rollenhouder kan het net eenvoudig in positie worden geschoven. De geringe hoogte van deze rollenhouder zorgt samen met de twee treden voor een goede toegankelijkheid van de netbinding.

Makkelijk wisselen van rollen

Voor het makkelijk inleggen van de volgende netrol wordt de als optie verkrijgbare invoerhulp aan de linkerkant uitgeklapt en dient dan als slede, waarmee de netrol in positie wordt geschoven. Het wisselen gaat eenvoudig, doordat de nieuwe netrol niet meer handmatig in de bovenste positie moet worden getild.



Snel wisselen

- **Variabel –**
Net- of touwbinding
- **Eenvoudig –**
Eenvoudig rollen invoeren dankzij uitzwenkbare invoerhulp
- **Overzichtelijk –**
Een goed overzicht voor de chauffeur tijdens het persen
- **Comfortabel –**
Automatisch starten van het binden bij een gevulde perskamer

De bindinrichting van de VariPack werkt bijzonder betrouwbaar, is eenvoudig opgebouwd en comfortabel te bedienen. Met de optionele uitzwenkbare invoerhulp hoeven de netrollen niet met de hand omhoog te worden gebracht. De vast ingebouwde net toevoer vergemakkelijkt het invoeren van het net. Zowel bij net- als touwbinding kan een voorraad voor lange werkdagen worden meegenomen.

Eenvoudige netbinding

Dankzij de invoerhulp en de klapbare rollenhouder kan de nieuwe netrol gemakkelijk in positie worden gebracht. Met name de vast ingebouwde invoerhulp vergemakkelijkt het invoeren. Aansluitend wordt het net direct over de toevoerarm naar de perskamer geleid.

De voorraad netrollen

Behalve de ingelegde netrol kan aan beide zijden van de machine nog een extra rol worden meegenomen. Daarmee heeft de pers voldoende voorraad voor lange werkdagen.



De KRONE baaluitworp

Binnen seconden weer klaar voor gebruik

Korte stilstandtijden

■ Snel –

Openen en sluiten in minder dan vijf seconden

■ Efficiënt –

Achterklepcilinders voor een goede demping van de eindpositie

De VariPack is niet alleen voor maximale persdruk en persdichtheid ontwikkeld, maar overtuigt ook door zijn eenvoudige opbouw en voorbeeldige toegankelijkheid. Daardoor is de pers zeer service- en onderhoudsvriendelijk. De achterklepcilinders, voor een goede demping van de eindpositie, zorgen voor een maximale capaciteit. Als optie zorgt de balenuitwerper voor het veilig afleggen van de baal, ook op hellingen.



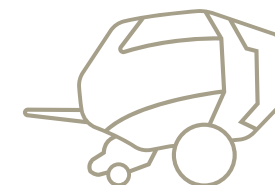
De bediening van de achterklep

Zodra de netbinding de baal afgebonden heeft, klinkt er een signaaltoon. Daarop kan de achterklep door een besturingsapparaat worden geopend. Zodra de baal uit de kamer valt, kan de achterklep weer worden gesloten. Binnen enkele seconden kan de trekker weer in beweging worden gezet.



De balenuitwerper

Een bepalende factor voor maximale capaciteit zijn korte stilstandtijden. Om dit te realiseren, moet de baal op betrouwbare wijze worden uitgeworpen. Hiervoor zorgt de optionele balenuitwerper, die de balen op een veilige manier aflegt. Door de open vorm van de uitwerper is de mesenbalk toegankelijk en goed bereikbaar.



De verschillende modellen

Voor de passende *baaldiameter*

De VariPack V 165 (XC)

Het meest compacte VariPack model is de V 165 (XC). Dankzij de speciaal gevormde perskamer kunnen balen met een diameter tussen 0,80 m en 1,65 m worden geperst.



De VariPack V 190 (XC)

Als alternatief is in de VariPack serie ook het model V 190 (XC) verkrijgbaar. Met deze pers kunnen balen met een diameter tussen 0,80 m en 1,90 m worden geperst.



Aan u de keuze

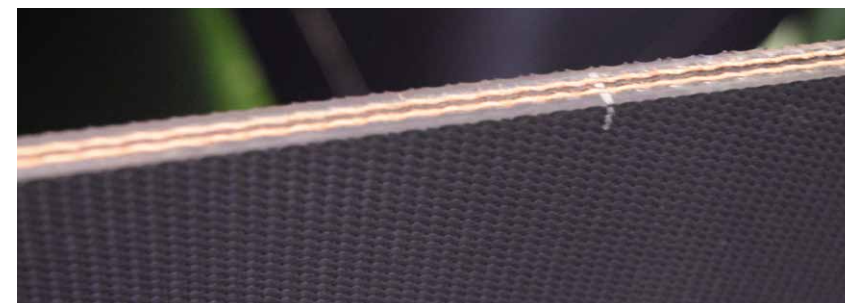
- **Veelzijdig –**
Vier modellen met verschillende baaldiameters met of zonder snij-inrichting
- **Aan te passen –**
Flexibele baaldiameters van 0,80 m t/m 1,65 m resp. 1,90 m
- **Comfortabel –**
Elektronisch instelbare baaldiameter

De VariPack is in vier verschillende modellen verkrijgbaar. Daardoor kan er gekozen worden tussen de compacte VariPack 165 (XC) aan de ene kant en de VariPack 190 (XC) voor grotere balen aan de andere kant. Naast de uitvoering met of zonder snij-inrichting verschillen deze machines alleen in de opbouw van de perskamer.



Eenvoudige instelling

De diameter van de baal kan bij de VariPack volledig variabel via de terminal in stappen van 1 cm worden ingesteld. Daardoor kan de baalgrootte gemakkelijk aan het desbetreffende gebruik worden aangepast.



Grip op de zaak

Het hart van de VariPack vormen de drie eindloos rondlopende persriemen. Om sterke en tevens flexibele riemen te kunnen realiseren, bestaan deze uit rubber met twee geïntegreerde weefsellagen, wat zorgt voor een maximale levensduur. Deze geweven riemen, in combinatie met een gripvol oppervlak, laten de baal op betrouwbare wijze draaien. Dit voorkomt het doorglijden van de riemen en zorgt voor een optimale bedrijfszekerheid.

Banden en aanspanning

Slank van design, klein in wendbaarheid

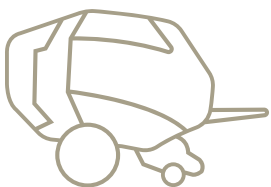


De banden

De VariPack kan met drie bodemvriendelijke bandenmaten worden uitgerust. Standaard is de machine met bandenmaat 15.0/55-17 10 PR uitgerust. Als optie kan de VariPack worden geleverd met banden 500/50-17 10 PR of 500/55-20 12 PR.

Als optie met rem

Standaard is de VariPack met een ongeremde enkele as uitgerust. Desgewenst kan de machine met een reminstallatie worden uitgerust.





Optimaal werken

- **Variabele aanspanning –**
Verschillende aanspanningen voor alle inzetomstandigheden
- **Ontziet de bodem –**
Verschillende bandenvarianten voor optimaal ontzien van de bodem
- **Veilig stoppen –**
Als optie is een reminstallatie verkrijgbaar

Snel rijden op de weg, ongelijk terrein, ondergronden met beperkte draagkracht en krap rangeren – dat is de dagelijkse praktijk voor een VariPack. Met verschillende optionele uitvoeringen kan de KRONE VariPack optimaal voor de omstandigheden worden uitgerust.

De aanspanning met trekoog

Standaard zijn de VariPack modellen voorzien van een trekoog van 40 mm voor boven- en onderaanspanning. Via een tandverstelling kan de dissel snel aan verschillende aanspanhoogten worden aangepast. Voor specifieke landen kan er uit nog drie trekoogvarianten worden gekozen.



De kogelkop aanspanning

Als alternatief kan de VariPack ook met kogelkop aanspanning 80 voor onderaanspanning worden uitgerust. Deze biedt veel rijcomfort en vergroot de wendbaarheid. Bovendien is de slijtage minimaal.



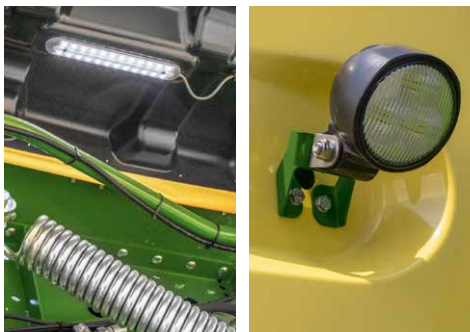
Accessoires

Afgestemd op alle *inzetomstandigheden*

Perfect uitgerust

- **Variabel -**
Net- of touwbinding
- **Comfortabel -**
Comfortabel werken dankzij LED-werkverlichting en camerasysteem
- **Slim -**
De vochtmeter informeert de bestuurder over het gewas

De VariPack is ontwikkeld voor maximale persdruk en persdichtheid. Bovendien kan de pers, met behulp van optionele accessoires, ook speciaal aan de omstandigheden te plaatse worden aangepast. Zoals werkverlichting en camera's die het overzicht op de machine verbeteren. Terwijl de vochtmeter de bestuurder continu informeert over de eigenschappen van het te persen gewas.



De LED-werkverlichting

Om de werkomstandigheden bij onderhoud en reiniging van de machine te verbeteren, kan LED-werkverlichting worden gemonteerd. Deze bestaat uit LED-strips onder de zijpanelen en werklampen aan de achterkant. Het wisselen van rollen en het schoonmaken kunnen dan ook in het donker comfortabel plaatsvinden. Tegelijkertijd heeft de bestuurder een beter overzicht op de omgeving van de machine. Dit verbetert de veiligheid bij het gebruik van de VariPack.

De vochtmeter

De vochtmeter informeert de bestuurder over de eigenschappen van het gewas. Hij of zij heeft de mogelijkheid de persdruk aan de betreffende omstandigheden aan te passen. Zo kan de bestuurder bijvoorbeeld besluiten of de baal gewikkeld moet worden of niet.

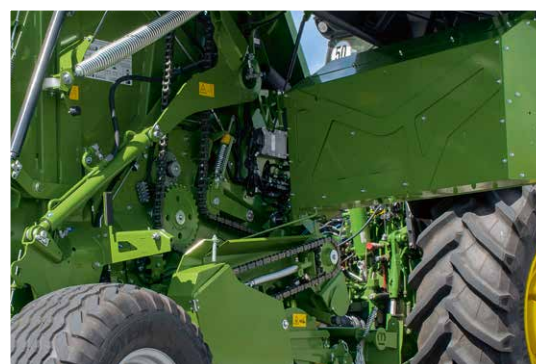
Het camerasysteem

Met behulp van een camera kan zowel de werking als de omgeving van de VariPack worden bewaakt. Dit zorgt voor een hoger Bedieningscomfort en meer veiligheid in het verkeer. Het camerabeeld kan naar wens op een afzonderlijk beeldscherm of op een CCI-terminal worden weergegeven.



De touwbinding

Naast de standaard netbinding kan de VariPack als optie met touwbinding worden uitgerust. Hiervoor wordt aan de zijkant een touwkast aangebracht, om een voorraad van twaalf rollen touw mee te nemen. Daarmee heeft de VariPack voldoende voorraad voor lange werkdagen.



Eenvoudige service bij touwbinding

Om comfortabele reiniging en onderhoud van de machine mogelijk te maken, kan de touwvoorraad aan de zijkant naar buiten worden gezwenkt. Hierdoor zijn dan de aandrijvingen makkelijk bereikbaar.



De reinigingswalsen

De VariPack kan optioneel met twee reinigingswalsen worden uitgerust. Deze verwijderen vuil van de riemen en omkeerrollen en zorgen voor een betrouwbare krachtoverbrenging op de riemen. Voor een optimale werking wordt één van de reinigingswalsen bovendien actief aangedreven.

Onderhoudsvriendelijk

Minder onderhoud nodig – *Maximale inzetbaarheid*



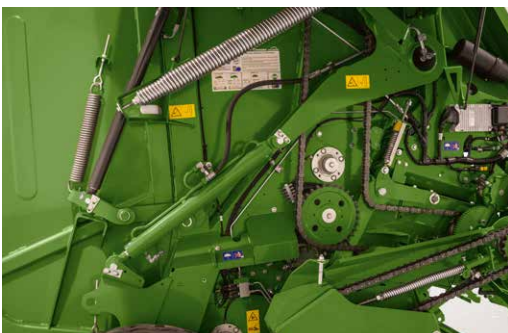
De kettingsmering

Ten behoeve van een rustige loop en tevens een lange levensduur wordt de aandrijfketting continu automatisch met olie gesmeerd. Daarbij kan de gewenste hoeveelheid, voor iedere aandrijfketting, via een oliestroom regeling geheel naar behoefte worden aangepast.



Centrale smeerbanks

De VariPack wordt door twee centrale smeerbanks gesmeerd. Dit zorgt voor makkelijk en snel onderhoud en verzekert een lange levensduur van de machine.



De kettingaandrijving

Als eerste fabrikant is het KRONE gelukt de totale aandrijving van de pers met maar drie kettingen te realiseren. Daardoor treedt er minder slijtage op. Bovendien kunnen de kettingen eenvoudig via automatische kettingspanners met schaal worden ingesteld.

Lange levensduur

- **Toegankelijk –**
Alle componenten zijn goed bereikbaar
- **Comfortabel –**
Automatische kettingsmering met olie, alsmede centrale smeerbanks voor vet
- **Uniek –**
Totale aandrijving met maar drie kettingen
- **Praktisch –**
Automatische kettingspanners m.b.v. een schaal eenvoudig af te stellen

De VariPack overtuigt door zijn overzichtelijke opbouw en voorbeeldige toegankelijkheid en is daardoor zeer service- en onderhoudsvriendelijk. Twee centrale smeerbanks en de automatische kettingsmering met olie beperken de benodigde tijd tot een minimum. Bovendien worden de drie aandrijfkettingen via automatische kettingspanners afgesteld.



De treden

Door de twee dubbele treden aan de voorkant van de machine is de bin-dinrichting van de machine zeer goed toegankelijk. Dit vergemakkelijkt niet alleen het invoeren van een nieuwe netrol, maar daarnaast ook de reiniging en onderhoud van de machine.



De steunpoot

De VariPack is standaard met een mechanische steunpoot uitgerust. Deze zorgt ervoor dat de machine stabiel staat als hij niet wordt gebruikt. Om ook grote zwaden probleemloos te kunnen opnemen, kan de steunpoot ook naar de zijkant worden gezwenkt.

De KRONE bedieningsterminals

Overzichtelijk, intuïtief *en comfortabel*



De bedieningseenheid DS 100

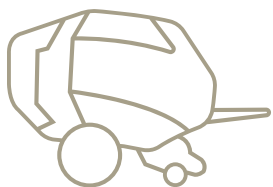
Met behulp van de bedieningseenheid DS 100 kunnen alle functies van de VariPack gemakkelijk via het toetsenbord worden geselecteerd. De intuïtieve indeling maakt bediening zonder zichtcontact mogelijk. De bestuurder kan zich daardoor volledig op de machine concentreren.

De bedieningsterminal DS 500

De bedieningsterminal DS 500 is door zijn 5,7" touchdisplay, twaalf functietoetsen en draaiknop aan de achterkant overzichtelijk en zeer eenvoudig te bedienen. Deze terminal kan behalve voor de VariPack ook voor andere KRONE machines worden gebruikt. Voor een nog comfortabelere bediening kan de DS 500 met een AUX-joystick worden gecombineerd.

De bedieningsterminal CCI 800

De ISOBUS bedieningsterminal CCI 800 beschikt over een 8,0" touchdisplay met 12 functietoetsen. Deze terminal kan ook nog met een joystick of camerasysteem voor een optimaal bedieningscomfort worden uitgebreid. Het schakelen van de functies vindt comfortabel plaats met behulp van de kleine knoppen links op het scherm.





Eenvoudige bedieningsconcepten

- **Veelzijdig –**
Terminals voor alle klantenwensen
- **Comfortabel –**
Overzichtelijk, gebruiksvriendelijk
- **Compatibel –**
Bediening via standaard ISOBUS trekkerterminal mogelijk
- **Optioneel –**
Pers stuurt trekker aan (TIM)

De **KRONE Comfort boardelektronica** vereenvoudigt, verbetert en versnelt het werk. Balen persen is daardoor plezierig werk. Voor de verschillende taken zijn diverse **KRONE** bedieningsterminals verkrijgbaar.



De bedieningsterminal CCI 1200

De bedieningsterminal CCI 1200 beschikt over een groot 12,1" kleurendisplay met touchscreen. Op het beeldscherm kunnen naast elkaar de machinebediening en het camera-beeld worden getoond. De CCI 1200 is ISOBUS-compatibel en daardoor geschikt voor gebruik met machines van andere merken.



De ISOBUS terminal van de trekker

Op ISOBUS-compatibele trekkers kan de terminal van de trekker ook voor de bediening van de VariPack worden gebruikt. Een extra terminal in de cabine is dan niet meer nodig.



Optie: pers stuurt trekker aan via TIM

Het optioneel verkrijgbare TIM (Tractor Implement Management) maakt gegevensuitwisseling tussen de machine en de trekker mogelijk, zodat de pers de trekker aanstuurt. Zo wordt de trekker bij de start van het binden automatisch gestopt en de achterklep na het binden geopend en weer gesloten. Daarmee zorgt TIM voor ontlasting van de bestuurder, minder stilstand, besparing van brandstof, meer uniforme balen en een hogere efficiëntie.

Technische gegevens

Met variabele baaldiameters, *met of zonder snij-inrichting*



				Ronde balenpersen			
				VariPack V 165	VariPack V 165 XC	VariPack V 190	VariPack V 190 XC
Baalgrootte (Ø x breedte)		ca. m		0,80 - 1,65 x 1,20		0,80 - 1,90 x 1,20	
Snijrotor XCut	theoret. snijlengte met 1/2 messensets theoret.	ca. mm		-	128	-	128
	snijlengte met 17 messen	ca. mm		-	64	-	64
Machine afmetingen (LxB*xH*)*		ca. m		4,90 x 2,59** x 2,98		5,00 x 2,59** x 3,05	
Benodigd vermogen***		ca. kW/PK		67/90		67/90	
Aanspanning	Trekoog 40 mm			standaard		standaard	
	Kogelkop aanspanning 80			optie		optie	
Pick-up opnamebreedte		ca. m		2,15		2,15	
Baalbinding	Netbinding			standaard		standaard	
	Net- en touwbinding			optie		optie	
Assen	Enkele as zonder rem			standaard		standaard	
	Enkele as incl. perslucht-, parkeer-, hydraulische rem			optie		optie	
Banden	15.0/55-17 10 PR			standaard		standaard	
	500/50-17 10 PR			optie		optie	
	500/55-20 12 PR			optie		optie	
Bedieningsterminals	DS 100			optie		optie	
	DS 500			optie		optie	
	CCI 800			optie		optie	
	CCI 1200			optie		optie	
Hydraulisch systeem				2 EW + vrije terugloop	1 EW, 1 DW + vrije terugloop	2 EW + vrije terugloop	1 EW, 1 DW + vrije terugloop
Overige optionele accessoires				Camerasysteem, veiligheidsketting, LED-werkverlichting, vochtmeting, verschillende trekogen, extra messen, extra garantie			
AEF-gecertificeerd voor				UT, AUX-N, TC-BAS, TIM		UT, AUX-N, TC-BAS, TIM	

De KRONE wikkelnetten

Voor elke *uitdaging*

Perfect gewikkeld

- **Altijd goed** –
Originele KRONE wikkelnetten
- **Hoogwaardig** –
Stabiel, scheur- en perforatiebestendig
- **Passend** –
Kwaliteit voor alle oogstomstandigheden
- **Betrouwbaar** –
Perfekte balen, perfect oogstresultaat

KRONE excellent baalverpakkingen – vertrouw op de originele!

Er zijn veel redenen om te kiezen voor de originele wikkelnetten. Hiermee kunt u de kosten per baal duidelijk verlagen, uw waardevolle gewas duurzaam beschermen en de ruwvoer kwaliteit verhogen. KRONE excellent baalverpakkingen verdienen zichzelf terug.



KRONE excellent StrongEdge

De krachtpatser onder de KRONE netten. Aangezien hier twee touwen tot één streng getwist zijn, is het enorm scheurvast, heeft het grotere mazen en een zeer hoge UV-bestendigheid. Deze eigenschappen maken het tot de optimale keuze voor het bergen van robuust oogstgoed in regio's met veel zonneschijn. Het is speciaal ontwikkeld om te voldoen aan de eisen van de hoogverdichte VariPack balen en biedt een indrukwekkende scheurvastheid van 320 kgf.



KRONE excellent Edge X-tra

Het beproefde KRONE excellent Edge X-tra is geschikt voor elk oogstgoed en elke ronde balenpers en bedekt de baal een stuk over de kanten heen. De uitstekende breedloop eigenschappen beschermen uw waardevolle gewas en zorgen voor een optimaal resultaat.



KRONE excellent SmartEdge²

Om ook onze klanten met behoefte aan een eenvoudig product een uitstekend alternatief aan te bieden, is een "smart" uitvoering van ons high-end wikkernet excellent Edge X-tra ontwikkeld – KRONE excellent SmartEdge². Hierbij gaat het om een wikkernet met een goede prijs-kwaliteitverhouding, omdat het voor een lage prijs de basale kwaliteitseisen overtreft en altijd de beste oogstresultaten worden behaald.



Maschinenfabrik Bernard KRONE GmbH & Co. KG
Heinrich-Krone-Straße 10
D-48480 Spelle
Telefoon: +49 (0) 5977 935-0
info.ldm@krone.de | www.krone-agriculture.com

Uw KRONE dealer